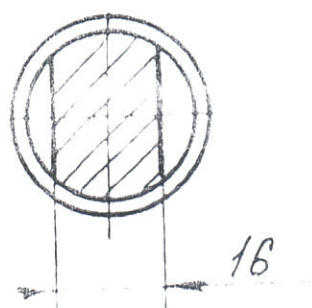


1. 45...49 НРСэ.
2. Покрытие: Хим. Окс. при.
3. Остальные ТТ по СТП УЗКС 7.08-97.

			ДМЦ. 0539-1206/029			
①			Изм. Лист		Исполн.	Подп. Дата
			Разр. Лист	Проверка	Утверждение	
			Пров. Лист	Т. контр.		

Исполнитель: Подпись: Проверка: Утверждение: 20.03.2019

63
✓(✓)



2. Остальные ТТ по СТП УЖКО 708-97

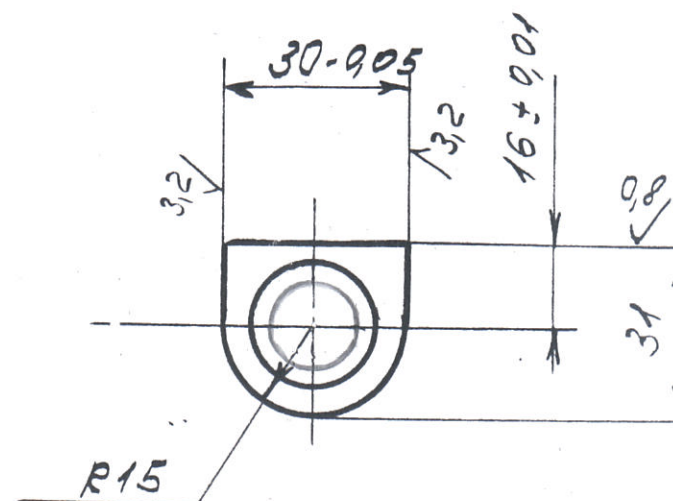
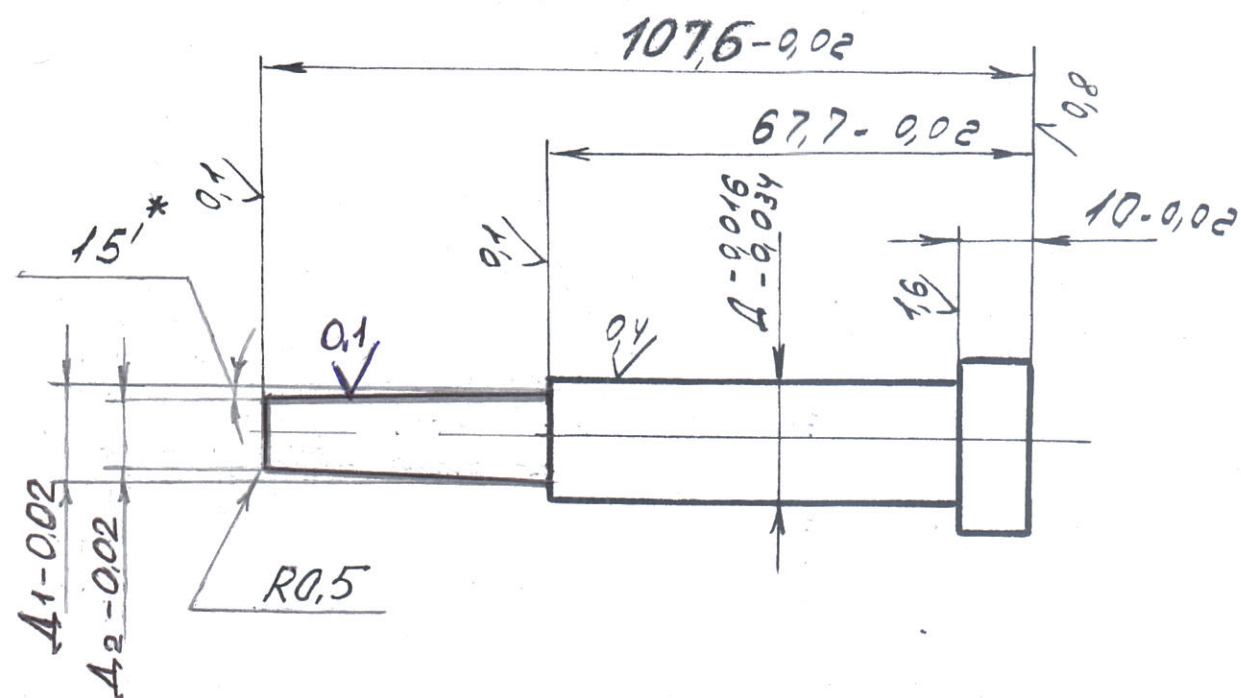
Д МЛЦ. 0539-1206/005

КОЛОДКА

Лит.	Масса	Масса

Y 8 4

6,3 ✓ (✓)



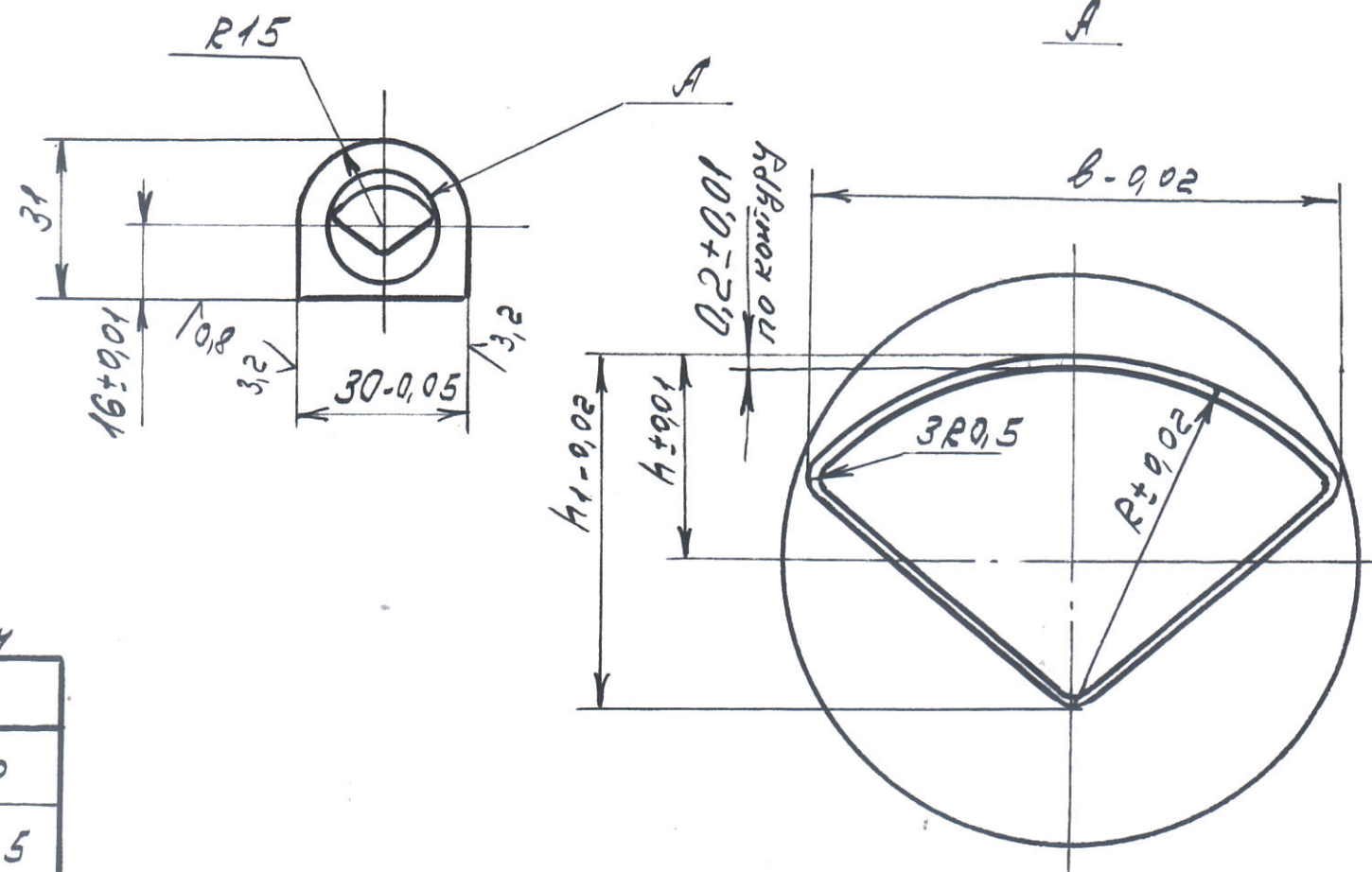
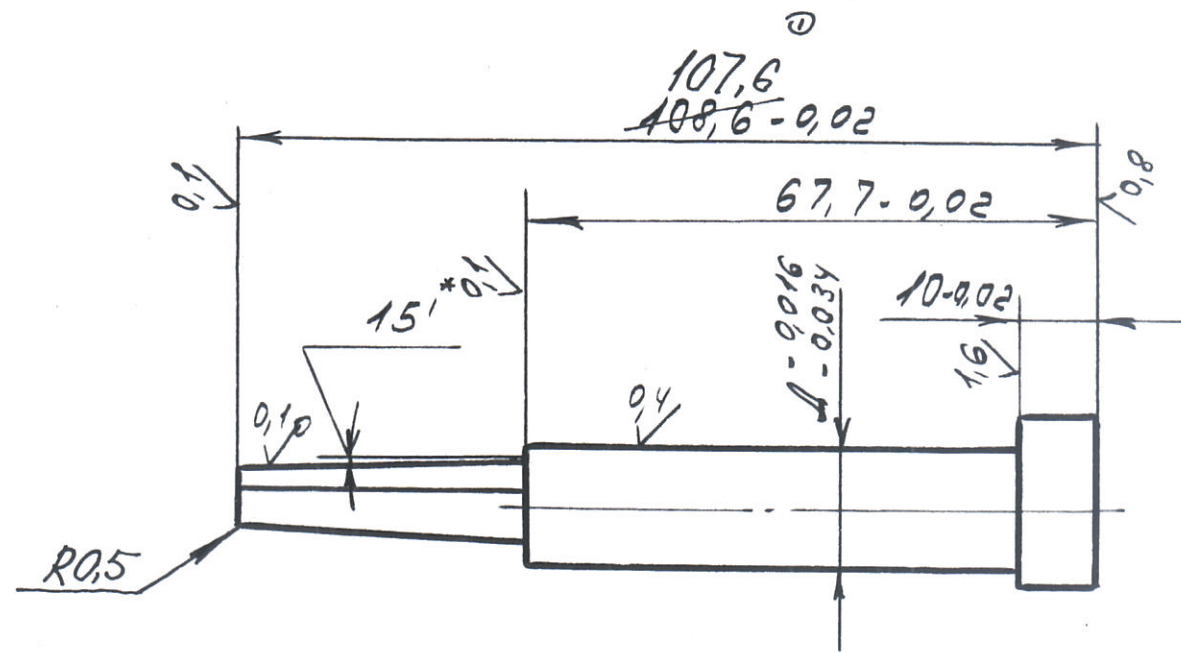
Обозначение	D	D_1	l	D_2
ДМЦ. 0539-1206/013	20	15,5	1,0	15,1
- 01	24	18,5	0,5	18,1

1. 45... 49 НРСэ.
2. Покрытие: Хим. Окс. при.
- 3.* Размер для справок
4. Остальные ТТ по СТП УЖКС 7.08-97.

					ДМЩ. 0539-1206/013			
В				О.И.С. 22.03.21	Знак	Лит.	Масса	Масштаб
Изм. Лист	Исполн.	Подп.	Дата					
Разработ.	Тарасюк	И.С.	25.11.21					
Пров.	Дудяк	И.С.	25.11.21					
Т.контр.	-					Лист	Листов	
Н.контр.	Дудяк	И.С.	25.11.21		Сталь 4х5МФ1С			
Умб.	-				ГОСТ 5950-73			

ДМЦ. 0539-1206/010

6,3/√/√

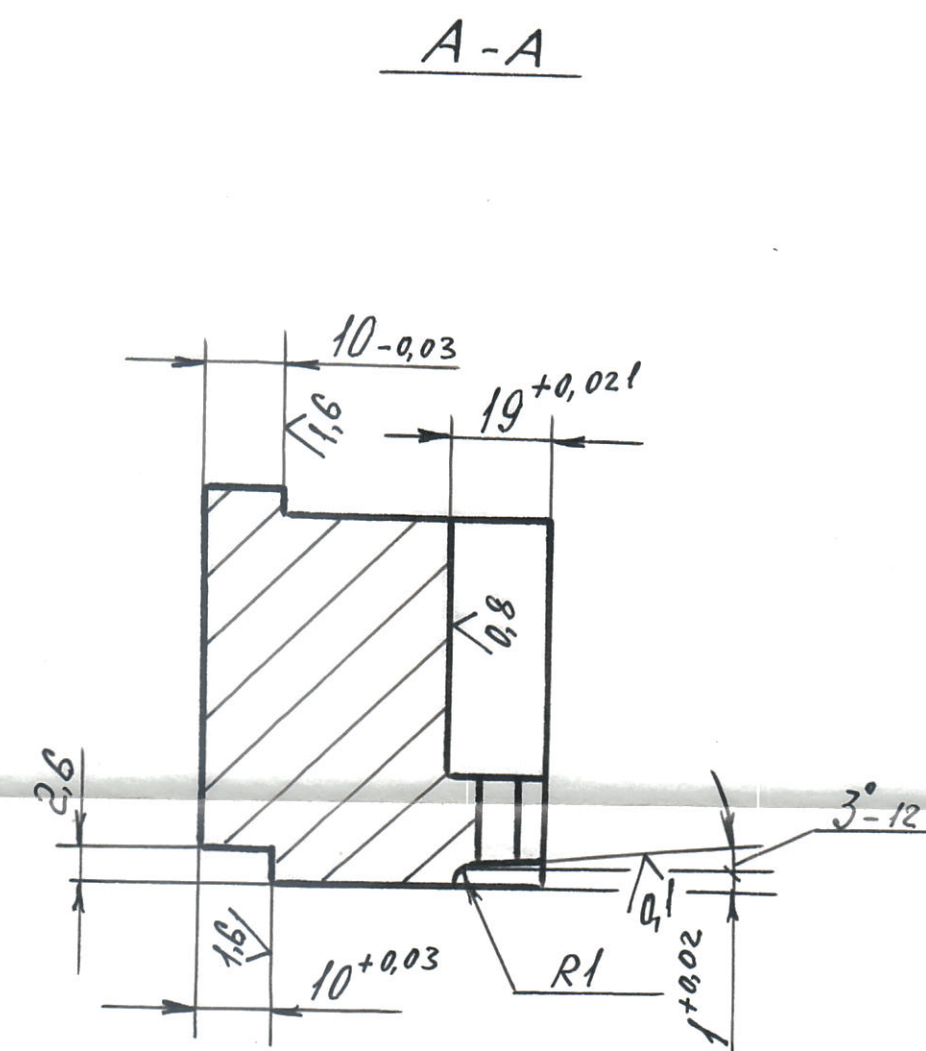
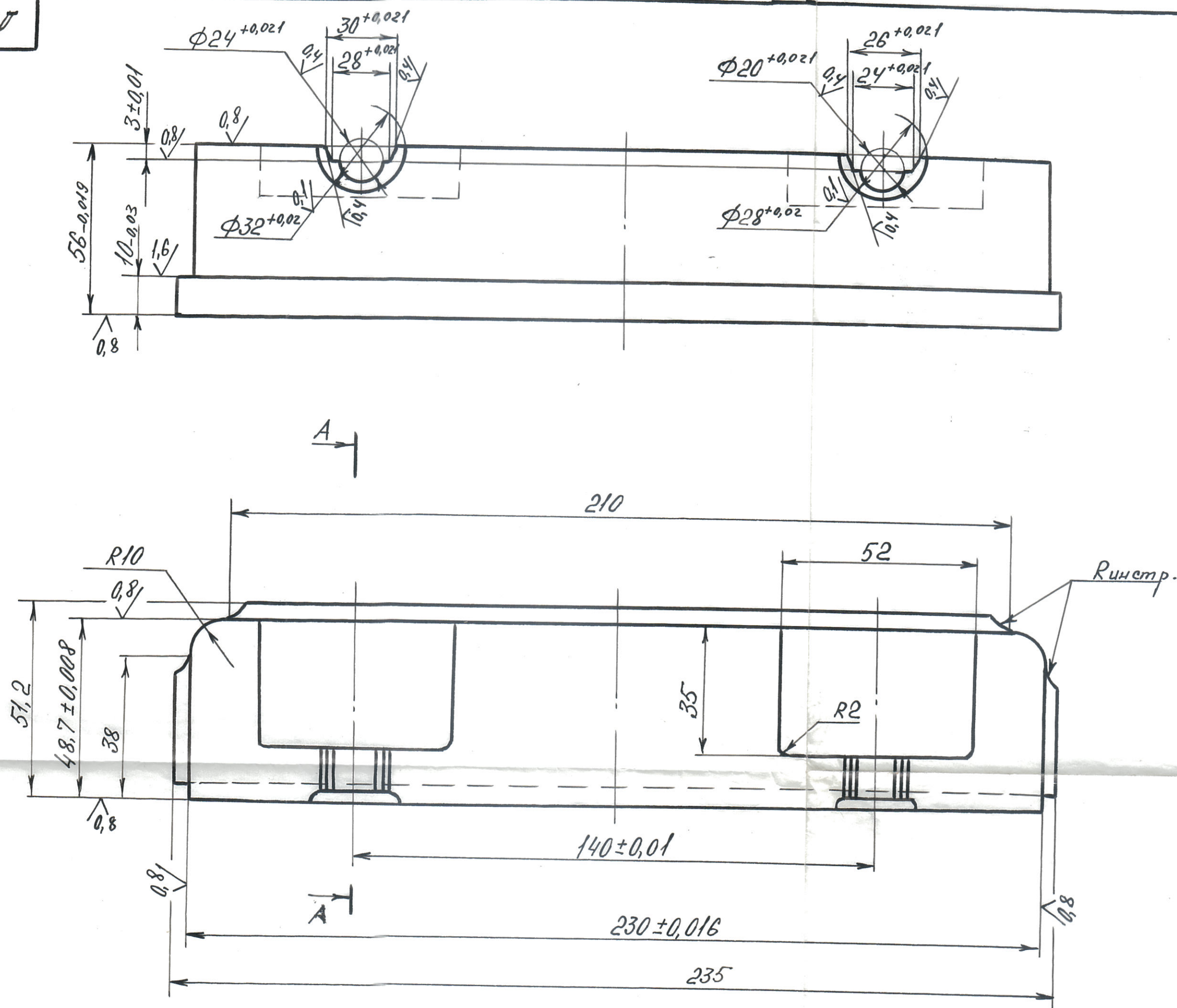


Обозначение	Л	В	h	h ₁	R
ДМЦ. 0539-1206/010	20, 20,5	19	5,75	12	12
- 01	24	23	6,75	14,5	14,5

1. 45... 49 НРСэ.
2. Покрытие: Хим. Окс. при.
3. *Размер для справок
4. Остальные ТТ по СТП ИЖКС 7.08-97.

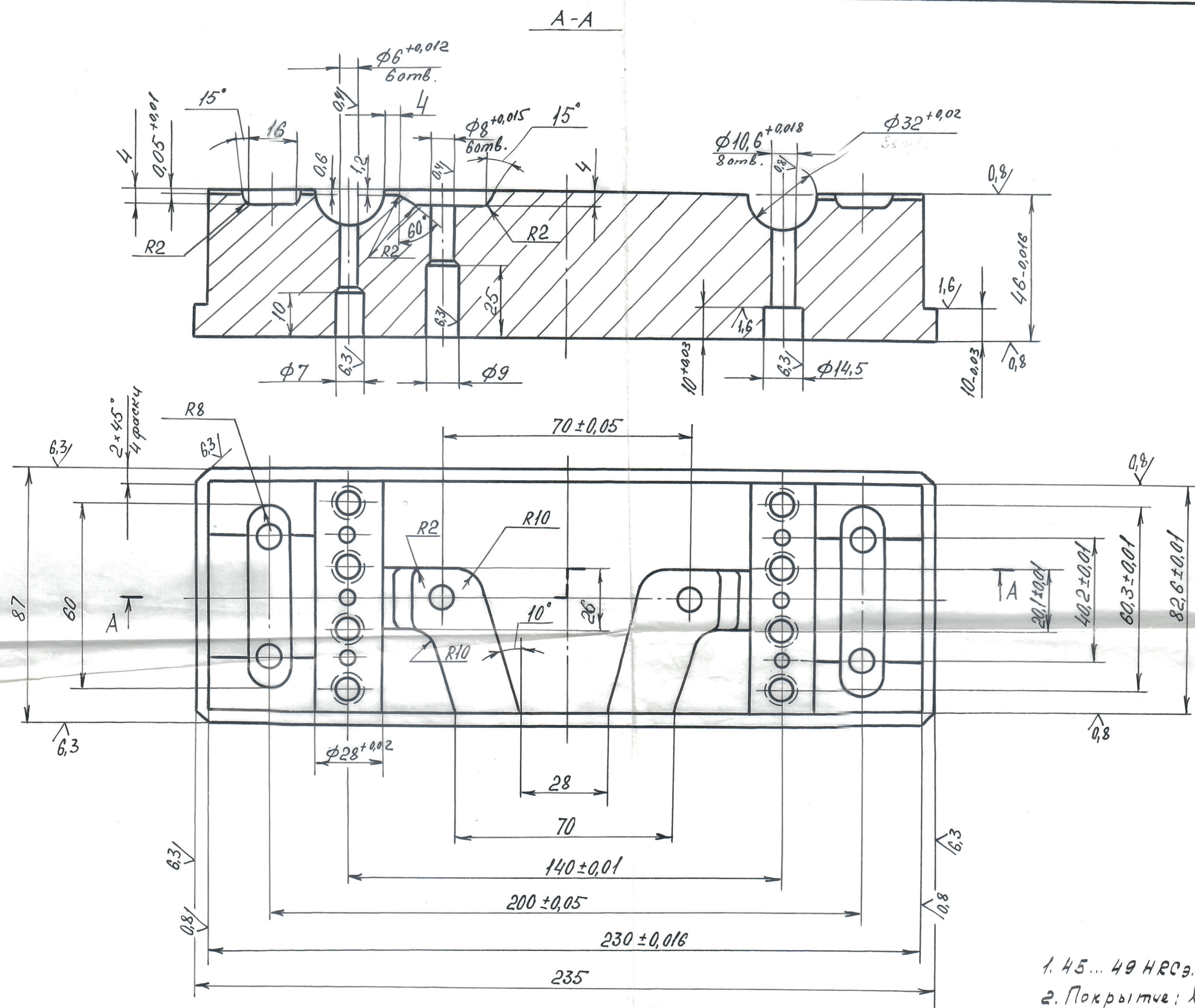
Исполн. Подп. и дата Изобрет. Подп. и дата

ДМЦ. 0539-1206/010			
Изм. Лист	Исполн.	Подп.	Дата
Разраб.	Терехов	05.08.95	25.11.95
Пров.	Дудчик	05.08.95	25.11.95
П.контр.	-	-	-
Н.контр.	Дудчик	05.08.95	25.11.95
Утв.	-	-	-
Знак			
Сталь 4Х5МФ1С			
ГОСТ 5950-73			



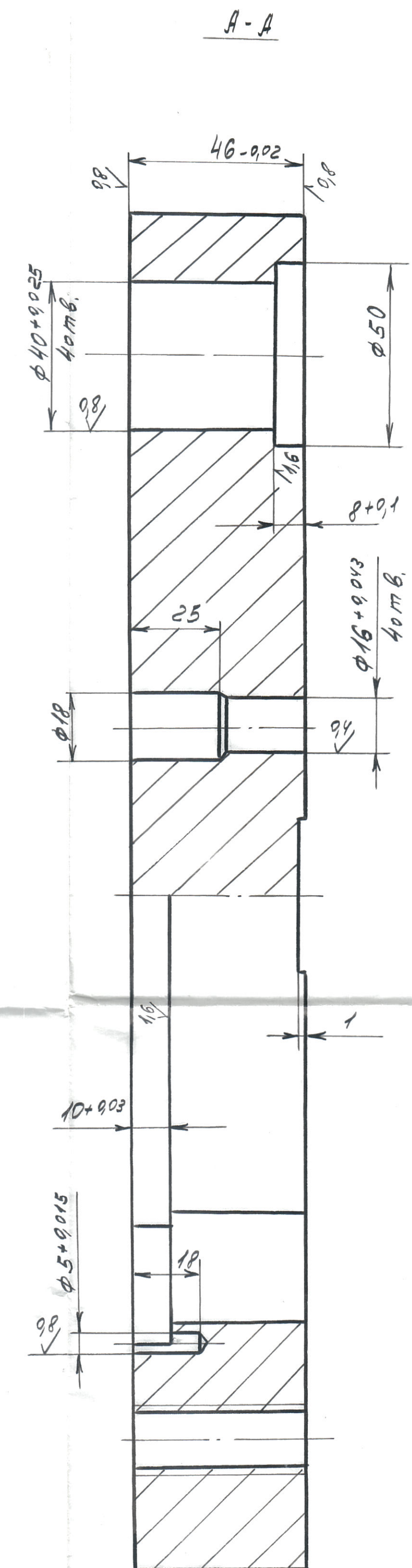
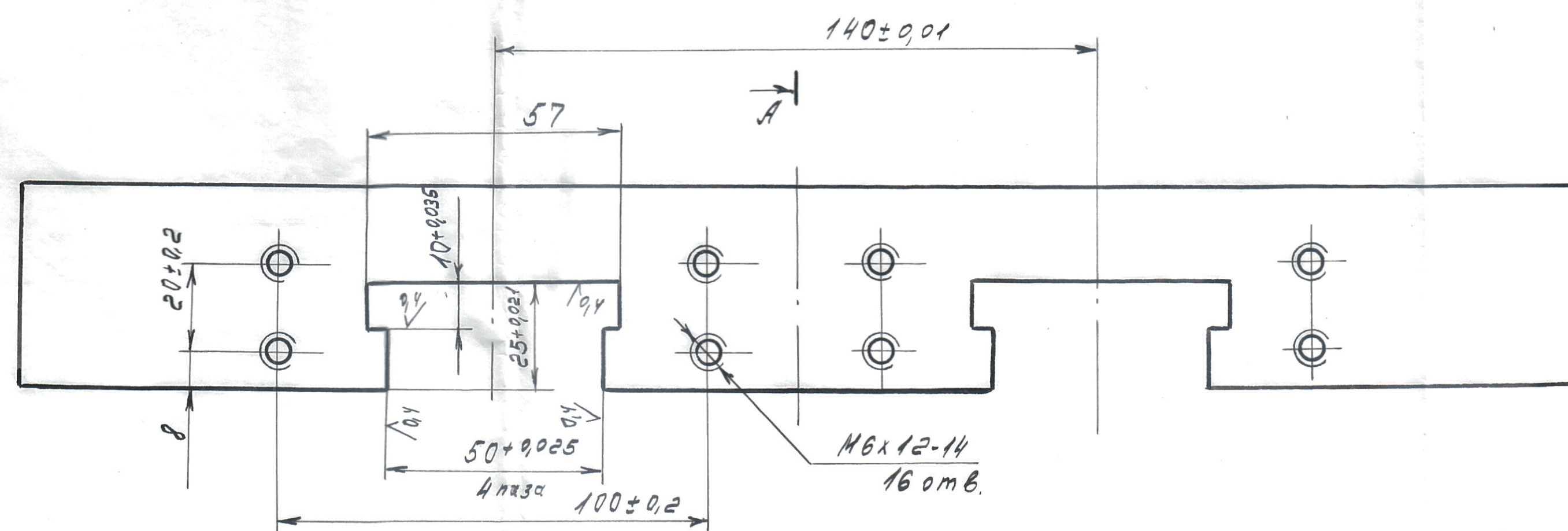
1. 45... 49 HRC.
2. Покрытие: Хин. Окс. прн.
3. Остальные ТТ по СТП УЖКС 7.08-97.

ДМЦ. 0539-1206/015			
Изм. Лист	И. док. И.	Подп. Лист	Лист
Разреш.	Тех. эк. 8-2010	Лист	Лист
Пров.	Лист	Лист	Лист
Т. контр.	-	Лист	Лист
Н. контр.	Лист	Лист	Лист
Вставка			
Сталь 4Х5МФ1С			
ГОСТ 5950-73			



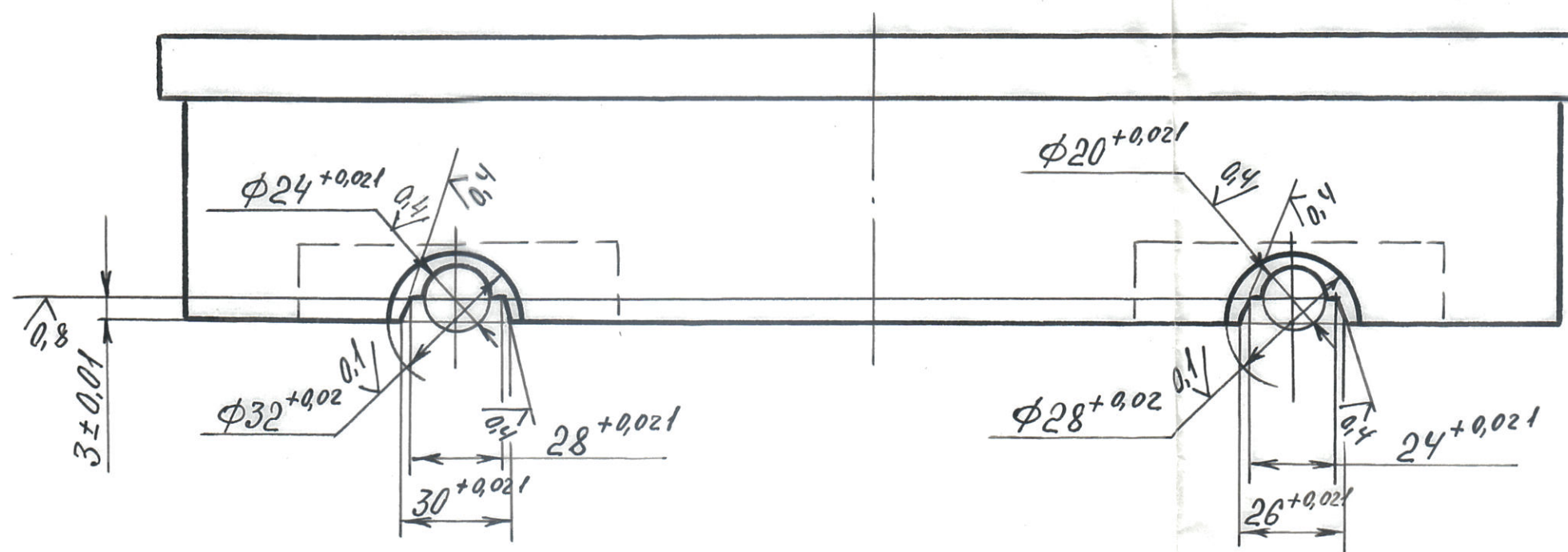
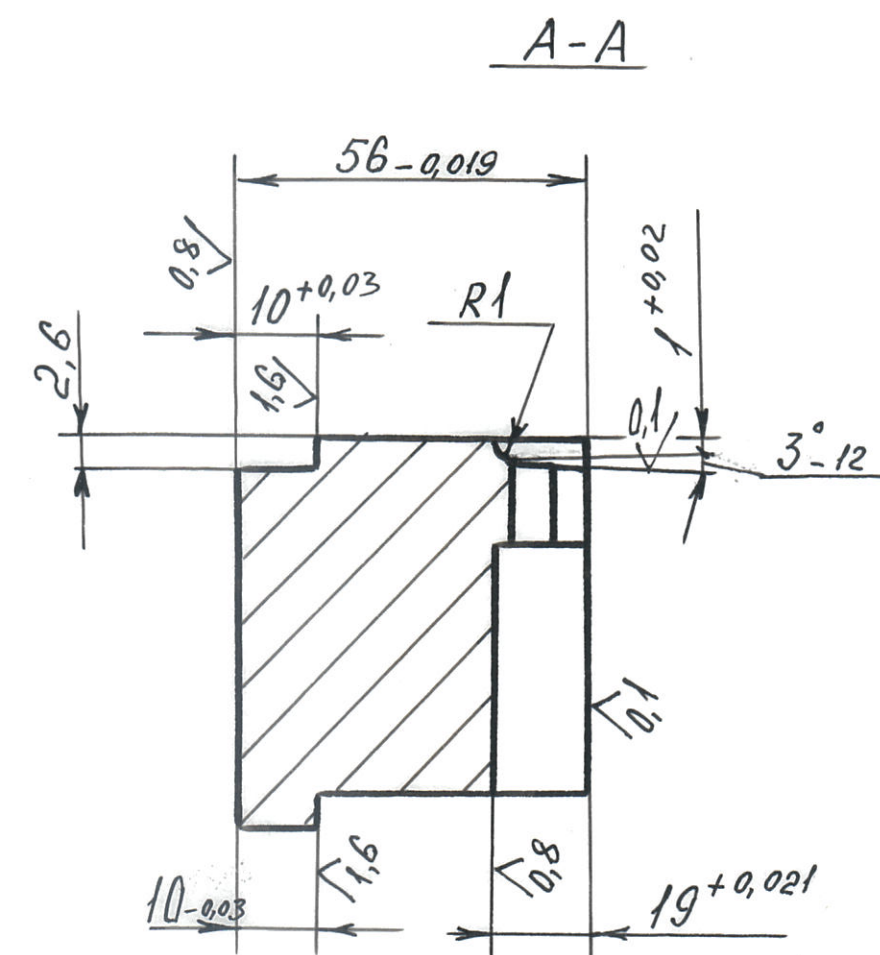
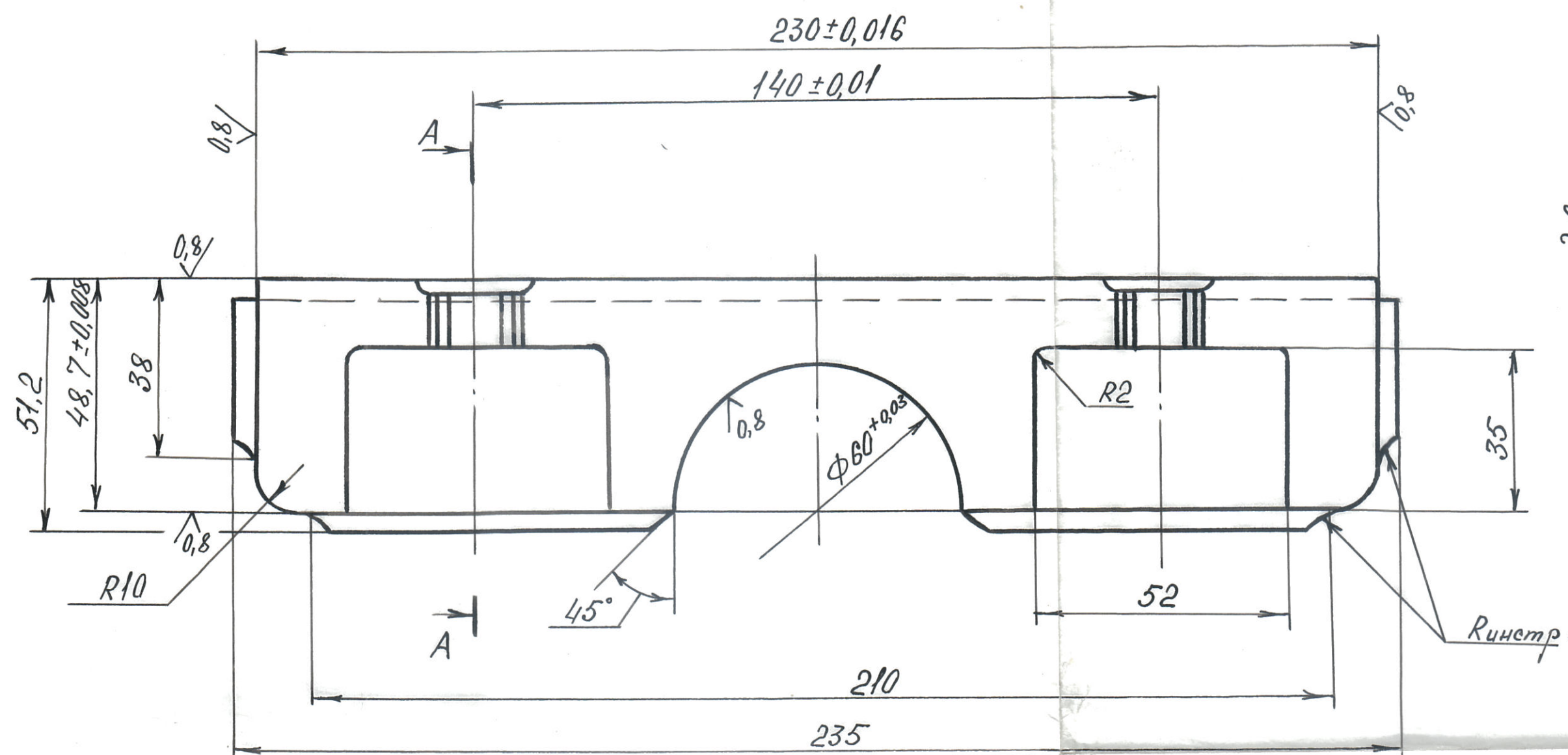
1. 45... 49 HRC₉.
2. Покрытие: Хим. Окс. при.
3. Остальные ТТ по СТП УХСКС 7.08-97.

ДМЦ.0539-1206/018					
Вставка			Лист	Масштаб	Масштаб
Сталь 4Х5МФ1С			Лист	Листов	1:1
ГОСТ 5950-73					
Изм. Лист	и вкл.м.	Подп. А.И.И.			
Разр.в.	Гармеев	01.08.97			
Пров.	Лудик	01.08.97			
Т.контр.	-	-			
Н.контр.	Лудик	01.08.97			
Утв.	-	-			



2. Остальные ТТ по СТП ЧЖКС 7.08-97.

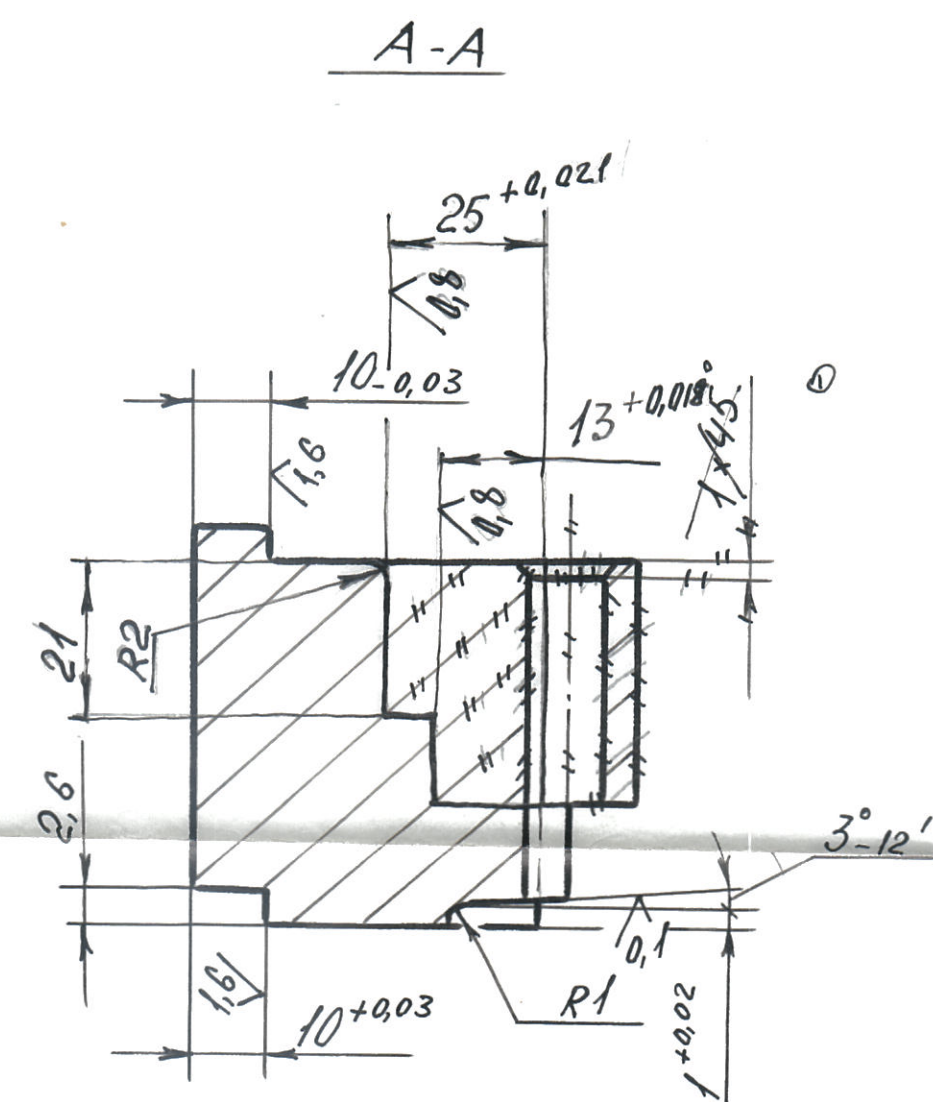
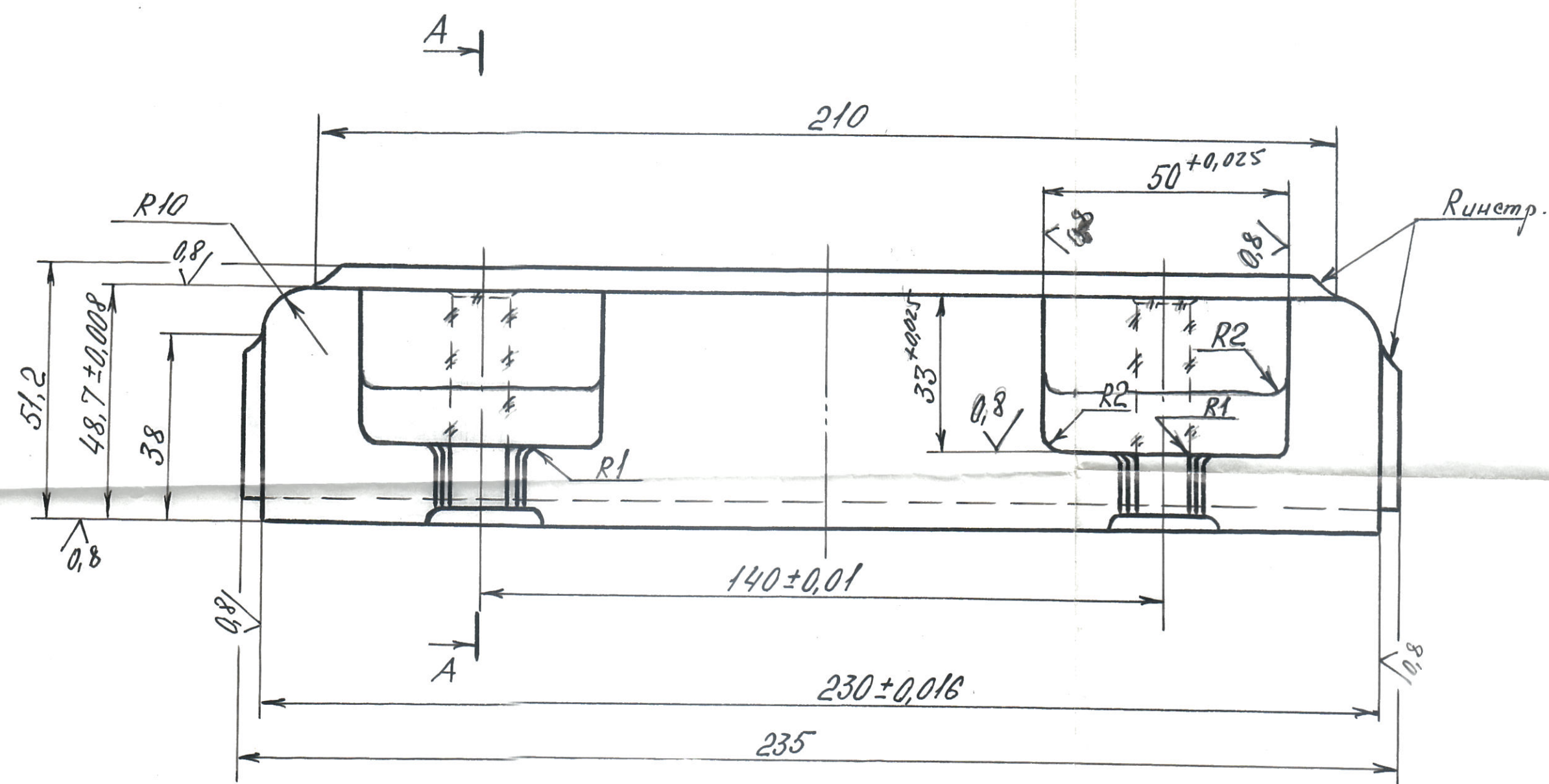
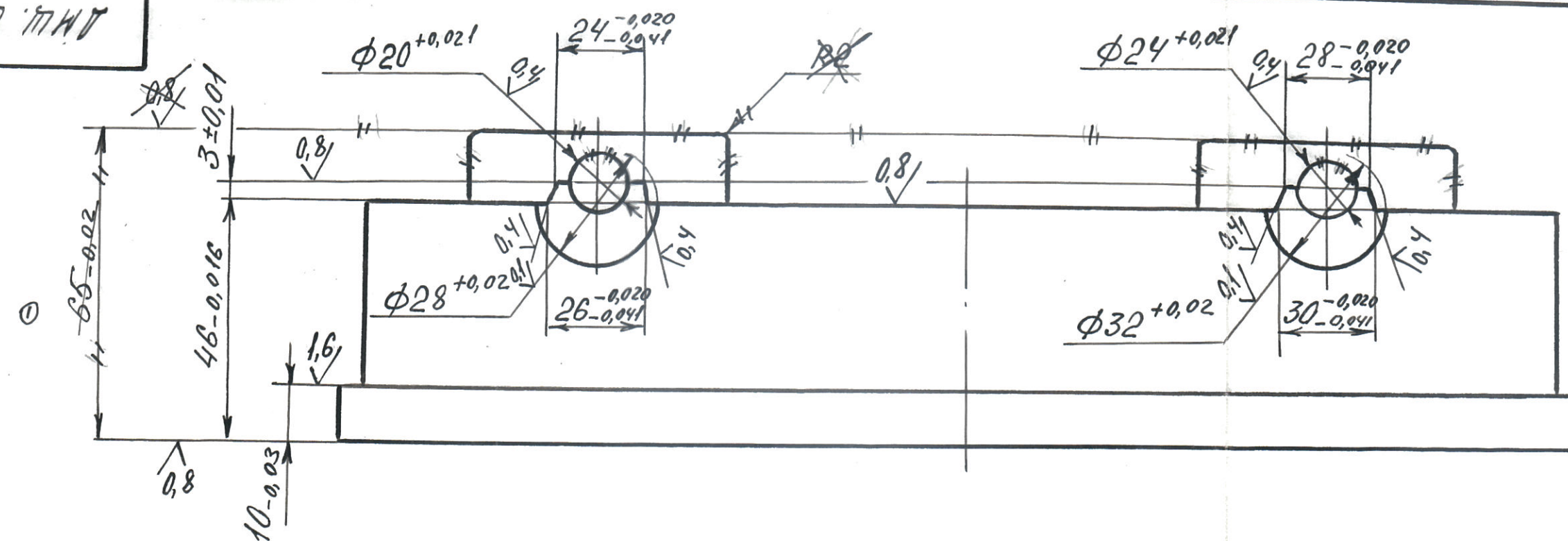
						ДМШ. 0539-1206/007			
						Общая подвижная			
Вид	Мест	и	ЮКОМ	Подп	д/г	Д/м	Масса	Масшт	
Разряд			Гарасюк	А.А.	2000				1:1
Проб.			Будач	В.В.	1985				
Г.контр.			-			Мест	Местов		
Н.контр.			Будач	В.В.	1985	Стр. 16 45 ГОР 1050-88			
Г/мб			-						



1. 45... 49 НРСз.
2. Покрытие: Хим. Окс. прм.
3. Остальные ТТ по СТП УЗКС 7.08-97.

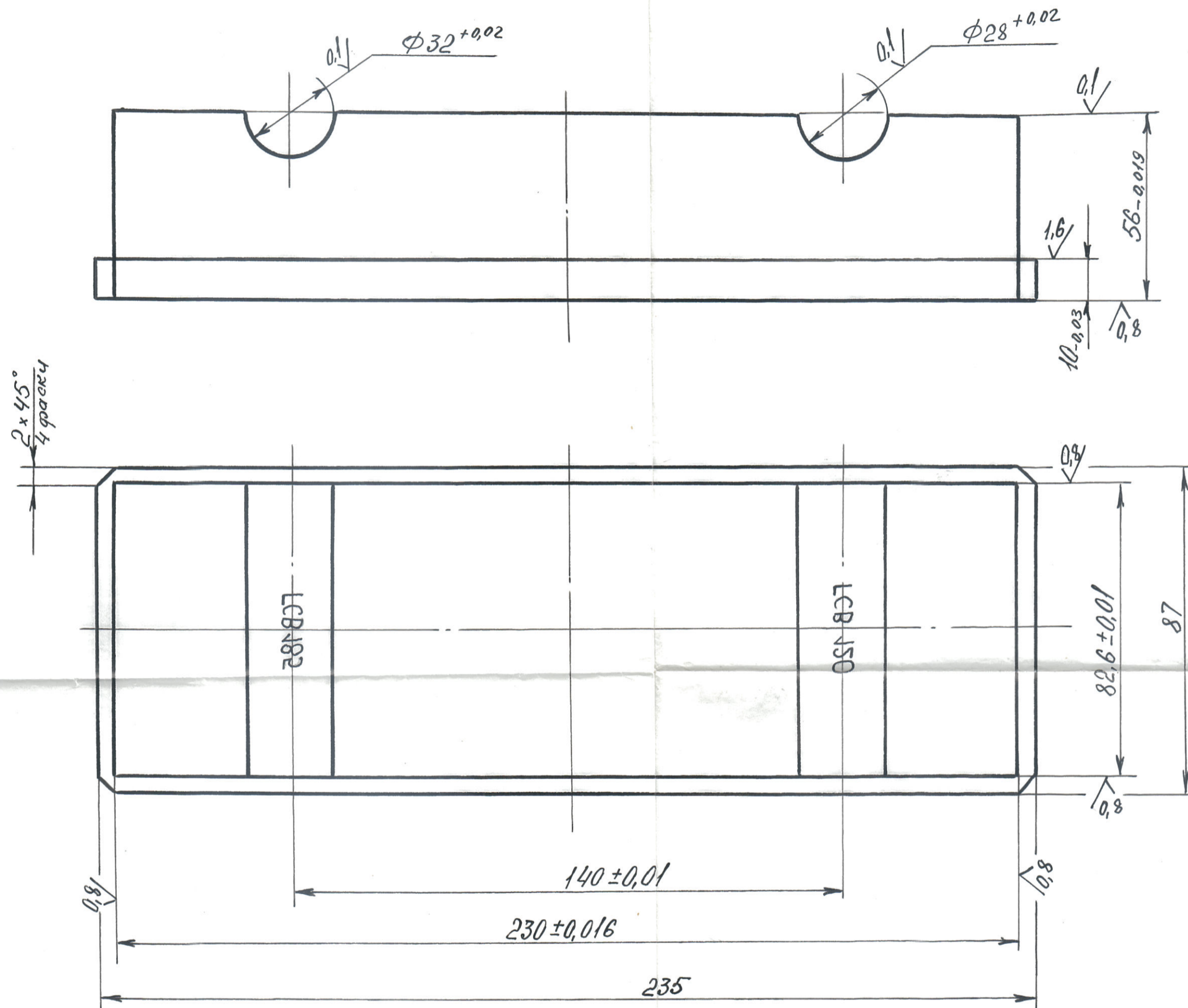
ИМЦ. 0539-1206/028			
Вставка		Лист	Листов
Сталь 4Х5МФ1С		ГОСТ 5950-73	
Изм.	Исполн.	Подп.	Дата
Разр.	Тех. эк.	И.И.И.	23.11.99
Проб.	Дудик	И.И.И.	23.11.99
Т. контр.	-	-	-
Н. контр.	Дудик	И.И.И.	23.11.99
Утв.	-	-	-

6.3 ✓(✓)



3. Остальные ТТ по СТП ИЖКС 7.08-97.

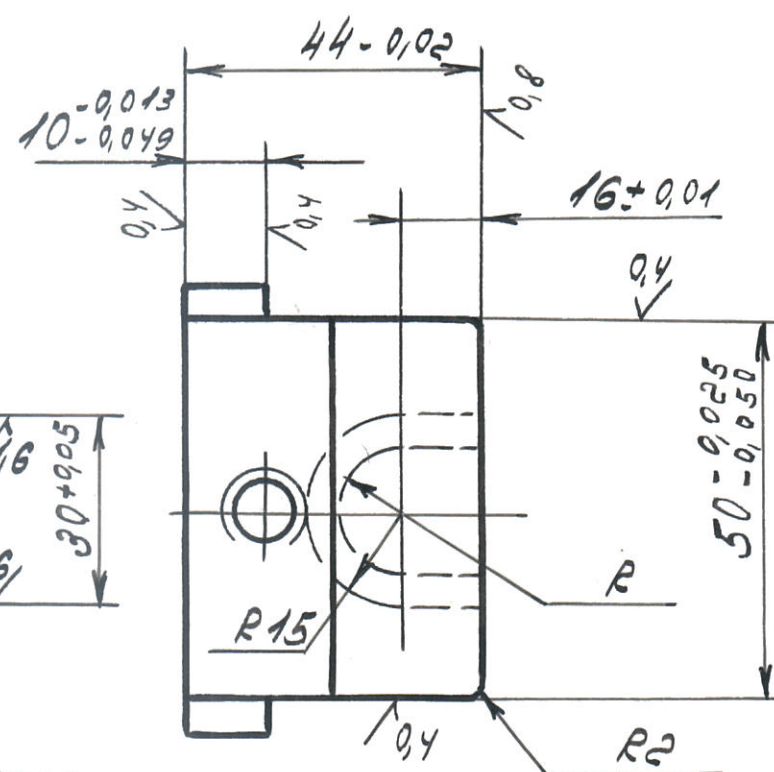
						ДМЦ. 0539-1206/014		
①						Лит.	Масса	Масшт
Изм. Ист	И.В.Окун.	Подп.	Л.В.Т.					
Разработ.	Тарасюк	И.В.С.	23.11.99					1:1
Пров.	Дудкин	И.В.С.	12.99					
Т.контр.	-					Лит	Листов	
Н.контр.	Дудкин	И.В.С.	12.99					
Утв.	-							
						Сталь 4Х5МФ1С ГОСТ 5950-73		



1. 45... 49 HRC.
2. Покрытие: Хим. Окс. прн.
3. Надпись гравировать шрифтом 4 ПрЗ ГОСТ 26.020.-80.
4. Остальные ТТ по СТП УЖКС 7.08-97.

Изд. и подл.	Подл. и дата	Вз. и подл.	Изд. и дата	Подл. и дата
21980	20.01.82.99			

ЛМЦ. 0539-1206/019			
Вставка		Лист	Масштаб
Сталь 4Х5НФ1С		Листов	1:1
ГОСТ 5950-73			

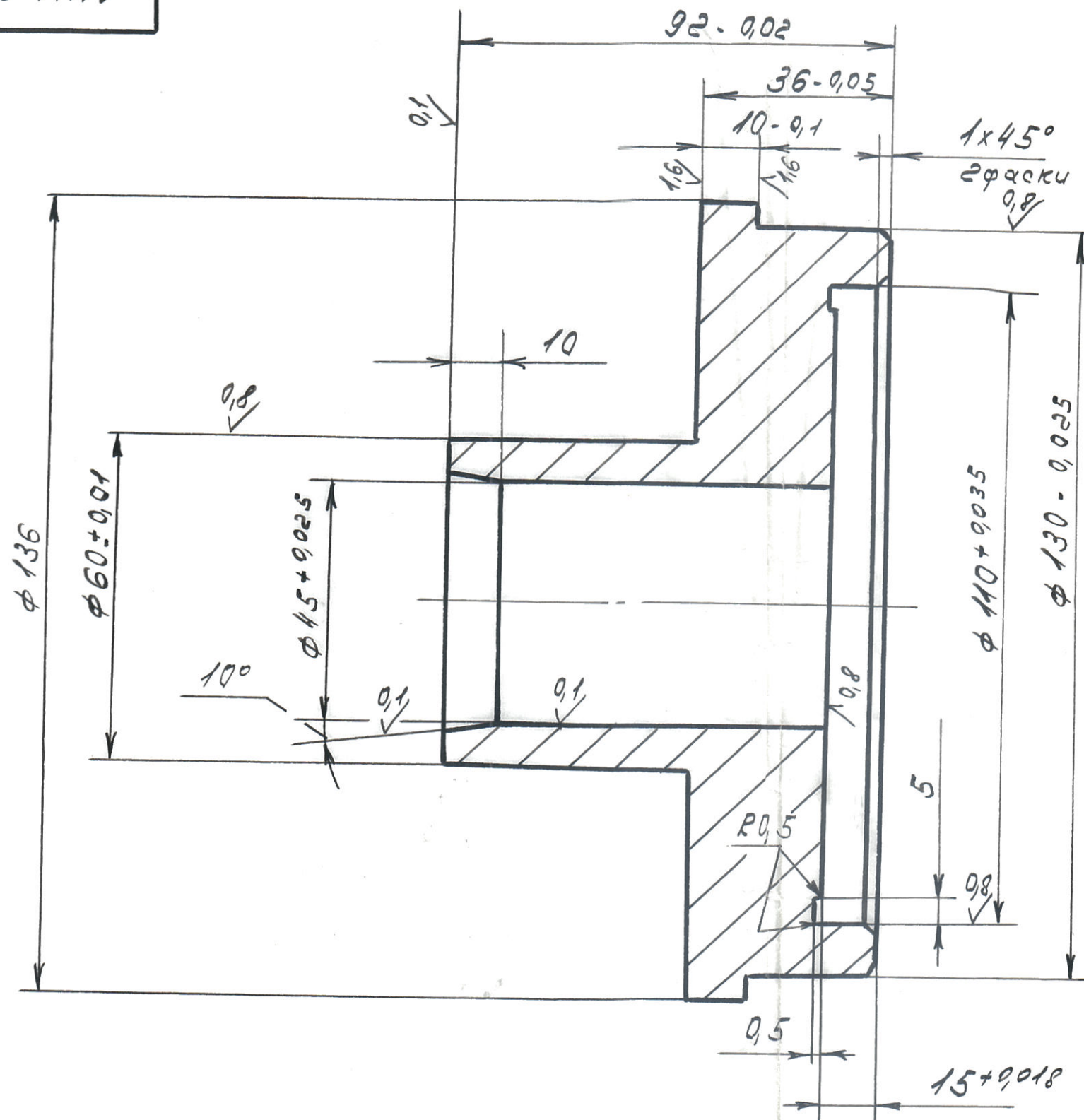


2. Остальные ТТ по СПП ЦЖКС 7.08-97.

						ЛМЩ. 0539-1206/008		
Изм. Лист	Исходник	Подп.	Дата	Шубер		Лист	Масса	Масшт.
Разраб.	Тарасюк	В.Я.	24.11.99					1
Пров.	Дудин	В.Я.	24.12.99	Сталь 45 ГОСТ 1050-88		Лист	Листов 1	
Т. контр.	-							
Н. контр.	Дудин	В.Я.	24.12.99					
Утв.	-							

ДМЦ. 0539-1206/021

6,3/✓



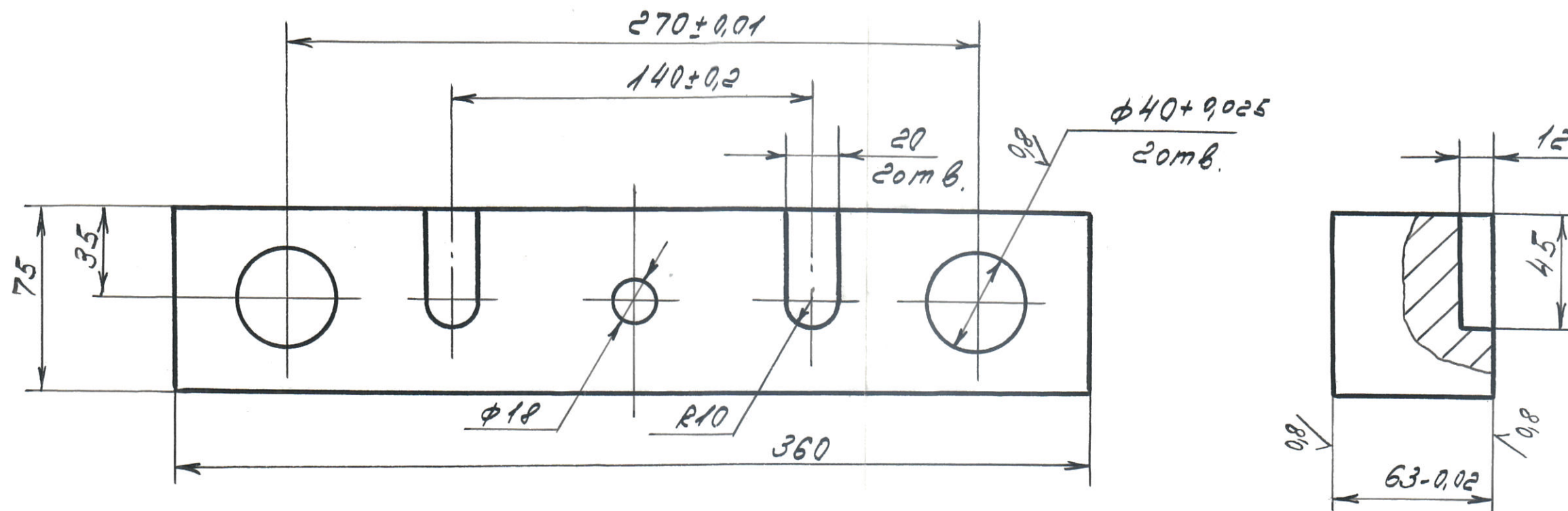
1. 45... 49 HRC_э.
2. Покрытие: Хим. Окс. прм.
3. Остальные ТТ по СТПИЖКС 7.08.97

Исполн.	Провер.	Взнос.	Исх.	Подпись
2.1930	С.И.И.99			

ДМЦ. 0539-1206/021				Лист	Масса	Масштаб
Втулка лутниковая						1:1
Сталь 4Х5МФ1С ГОСТ 5950-73				Лист	Листов	

ДМЦ 0539-1206/024

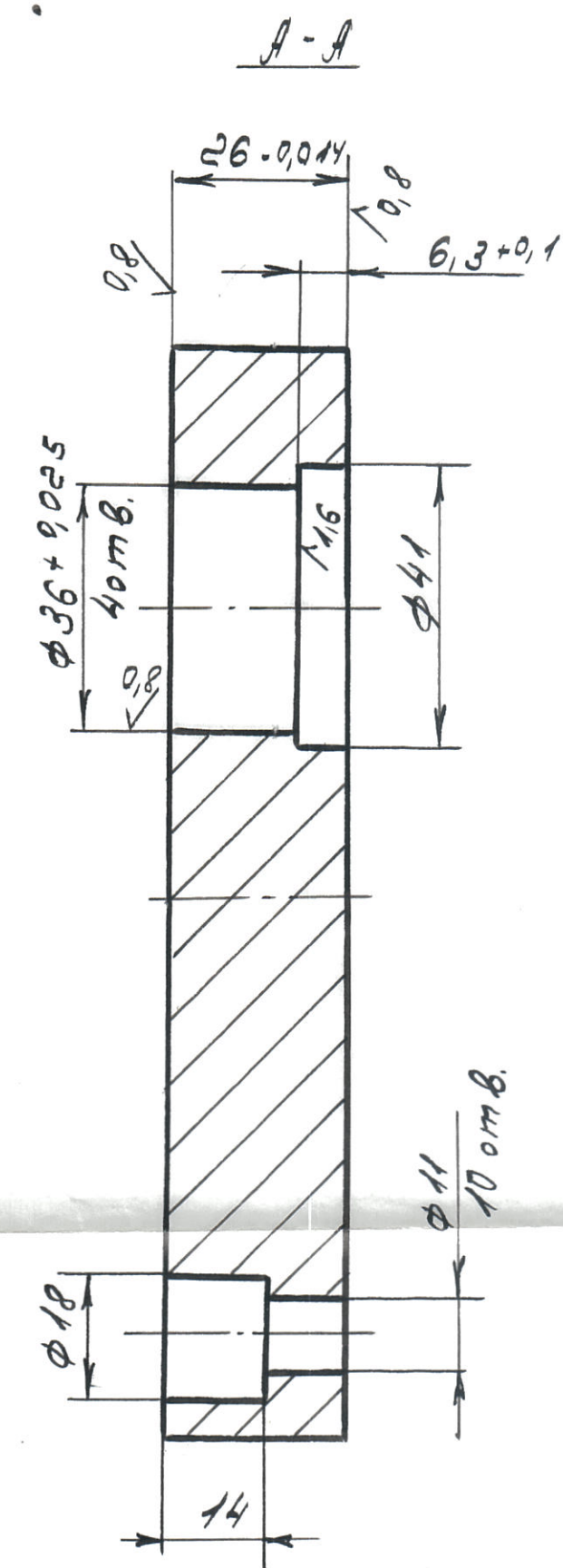
6,3/√/√



ТТ по СТП УЖКС 7.08-97.

Исполн.	Подпись	Взвешив.	Исполн.	Подпись
21930	С.В.В. 12.98			

ДМЦ 0539-1206/024			
Изм.	Лист	Исполн.	Подп.
Разр.	Терасюк	С.В.В.	25.11.98
Пров.	Дудик	С.В.В.	12.98
Т.контр.	-		
И.контр.	Дудик	С.В.В.	12.98
Утв.	-		
Брус		Мат.	Масштаб
		Лист	Листов
Ст. 3 ГОСТ 380-88			1:2

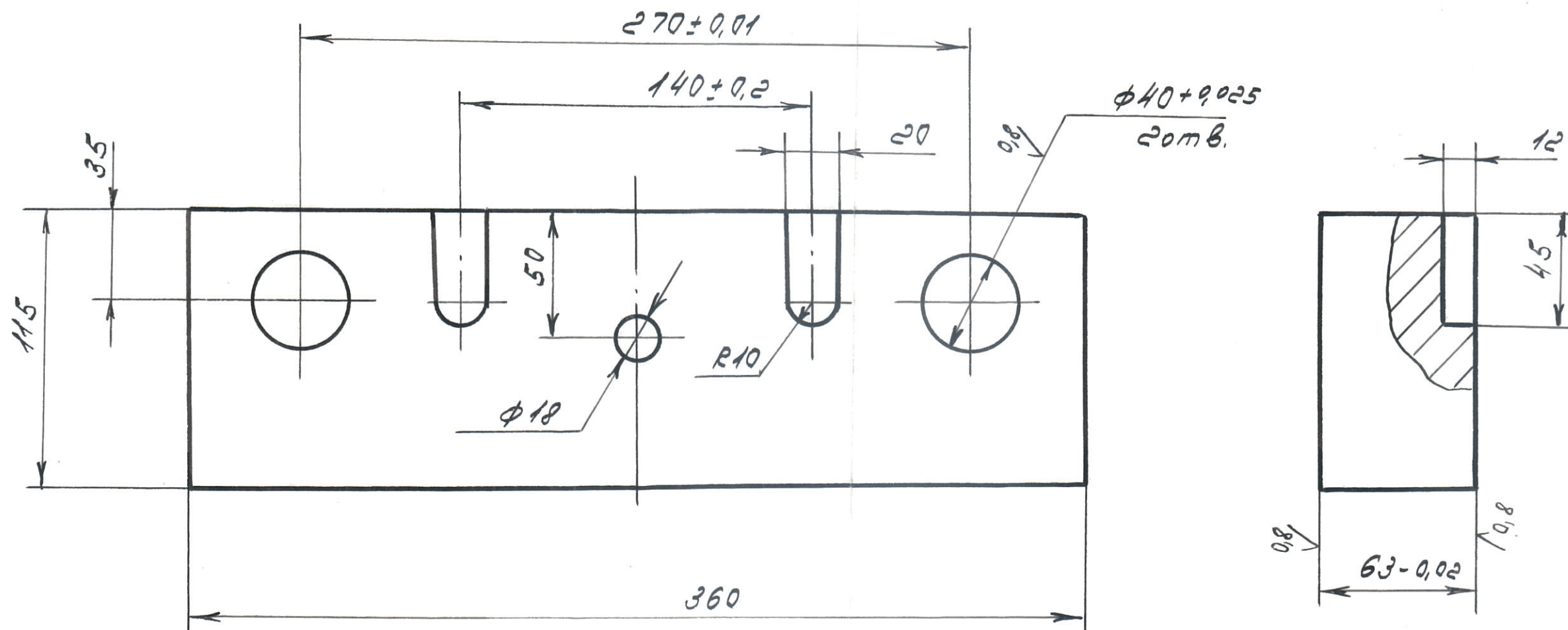


2. Остальные ТТ по СТП ЦЖКС 7.08-97.

[illegible]

ДМЦ. 0539-1206/004

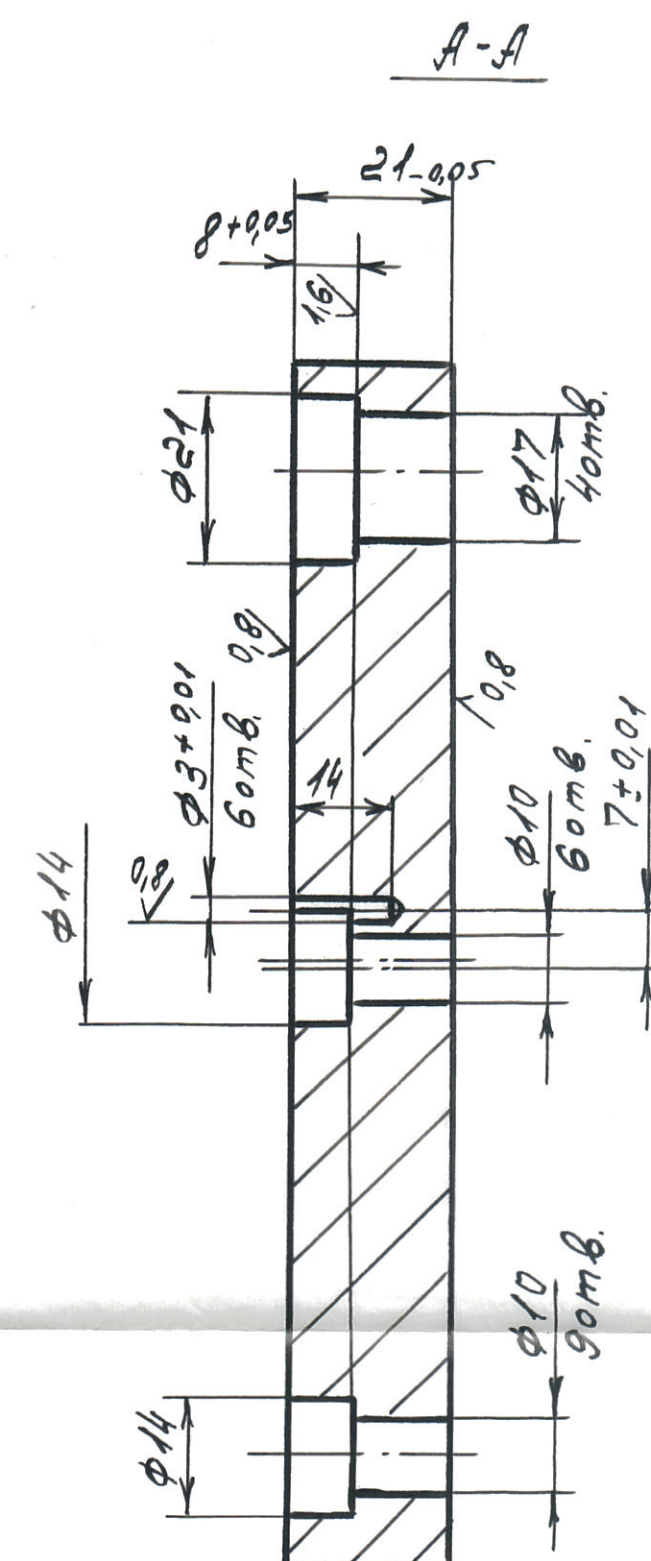
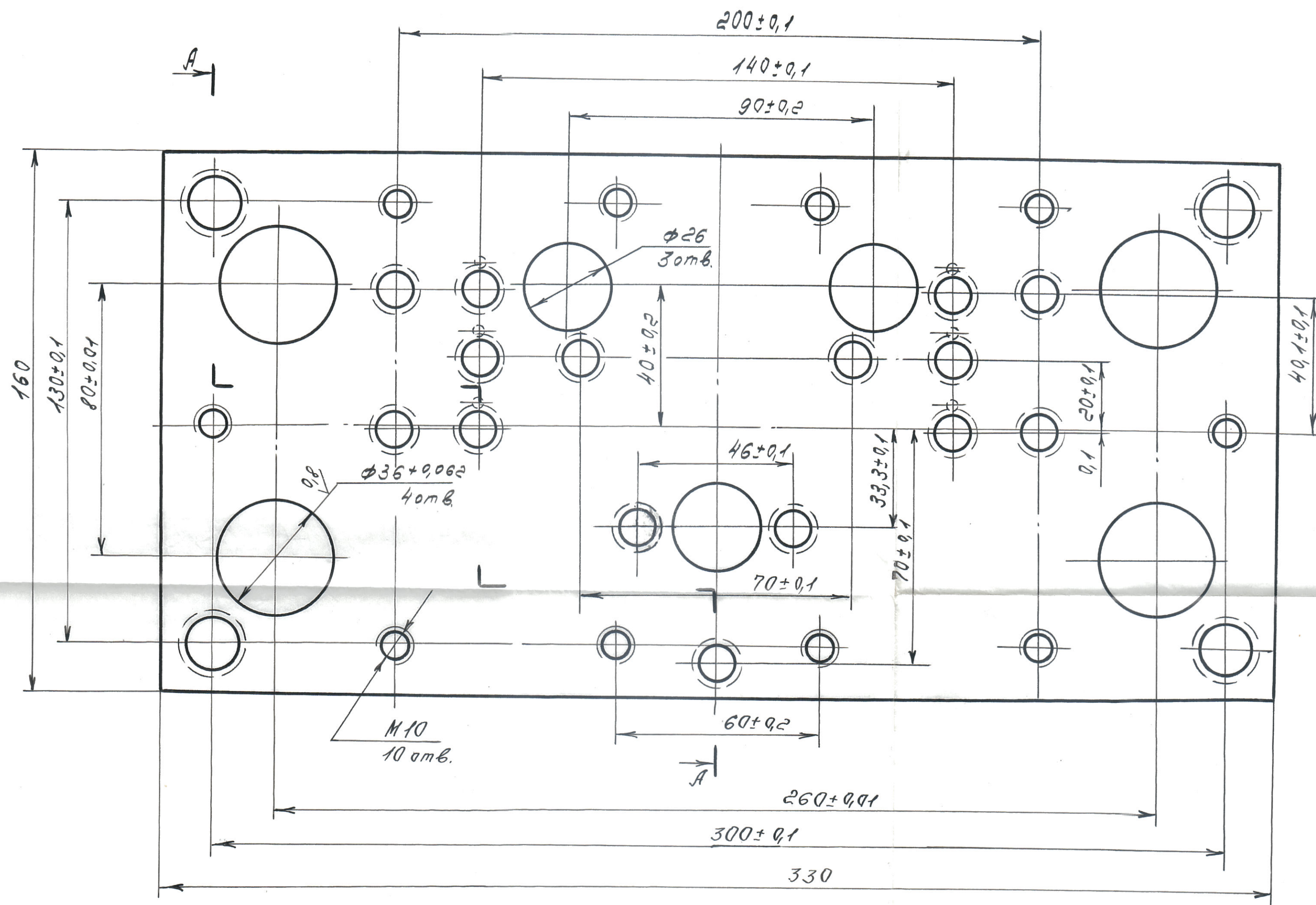
6,3/✓✓



ТТ по СТН УЖКС 7.08-97.

Исполнитель: Подпись: 21.08.2012

ДМЦ. 0539-1206/004			
Изм.	Лист	Исполн.	Подп.
Разраб.	Тарасюк	Провер.	Лудик
Т.контр.	-	Утв.	-
Брус		Лист	Листов
Ст. 37007380-88		1:2	



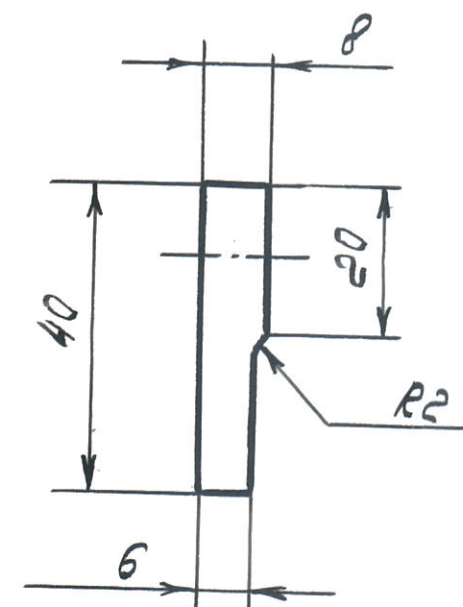
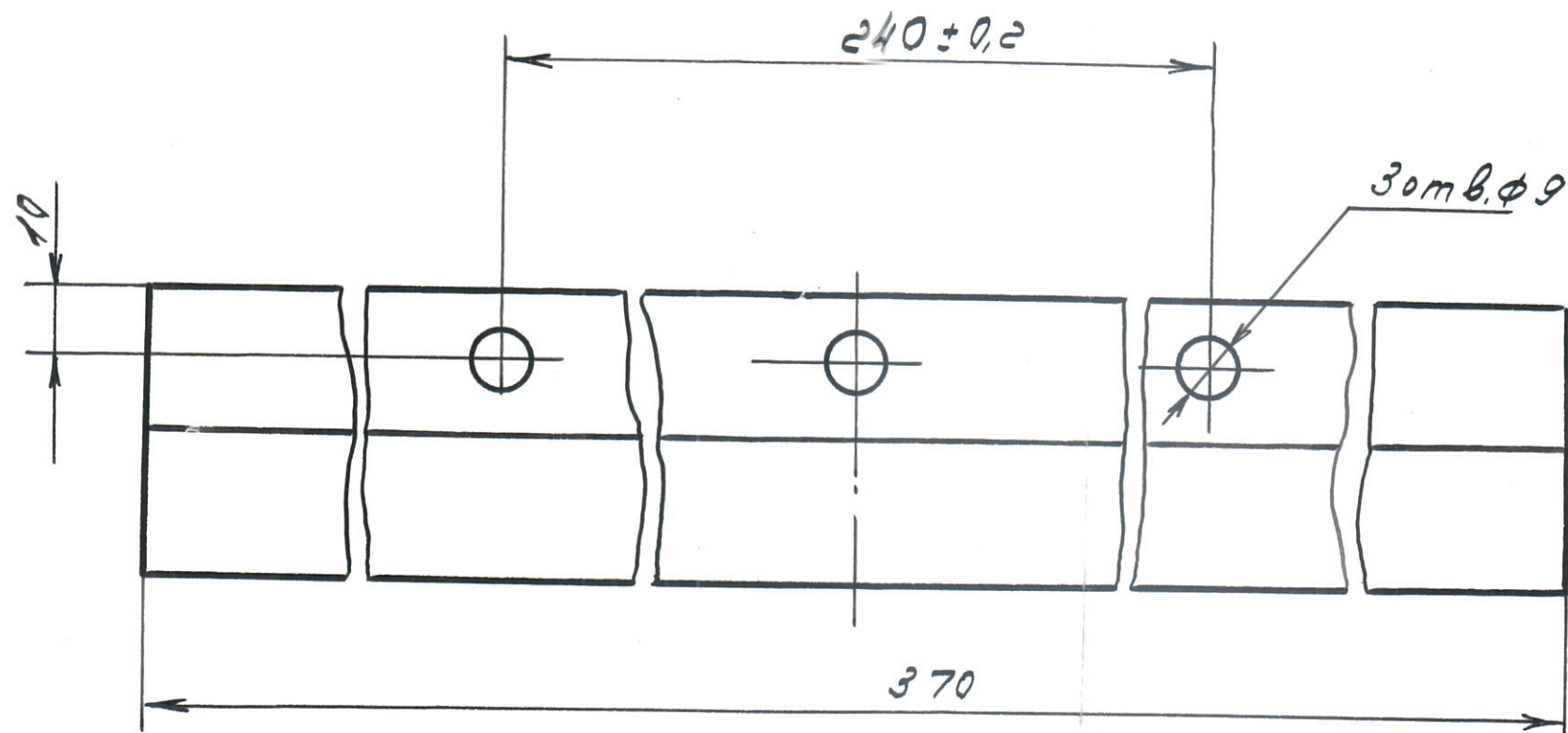
ТТ по СП УЖКС 7.08-97.

[illegible]

№ док. и посл.	Подпись и печать	Вз. и инв. №	Уч. № и дата
21930	С.Е. М. 12.93		

ДМЦ. 0539-1206/002

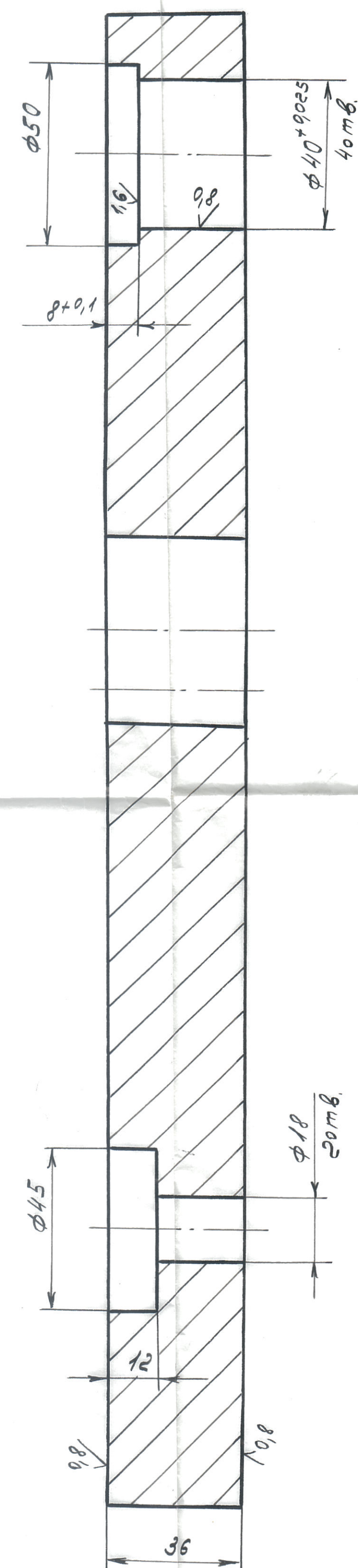
6.3/01



ТТ по СТП ИЖКС 7.08-97.

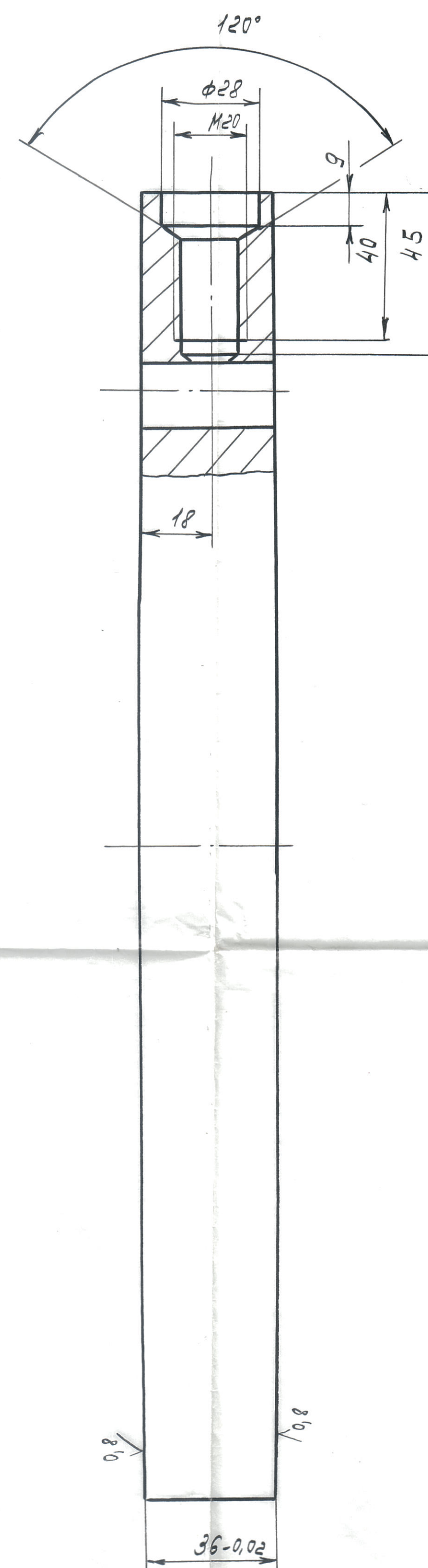
Исполн. Подпись Дата
2020

ДМЦ. 0539-1206/002				Лист	Масса	Масштаб
Изм. Лист	Исполн.	Подп.	Дата	Щиток ограждения		
Разраб.	Тарасюк	ИЖКС-051135	12.09.99			
Пров.	Дудук	ИЖКС-051135	12.09.99			
Т.контр.	-			Лист	Листов	1:1
Н.контр.	Дудук	ИЖКС-051135	12.09.99	См. 3 ГОСТ 380-88		
Утв.	-					



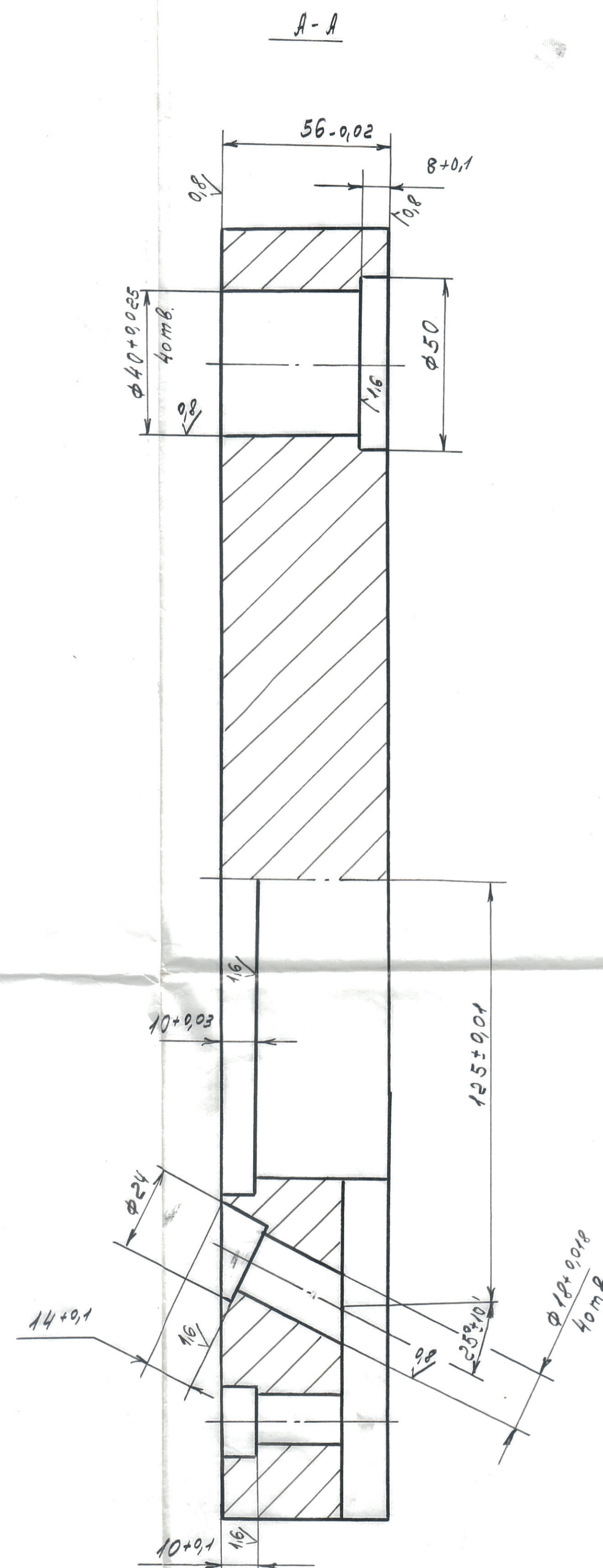
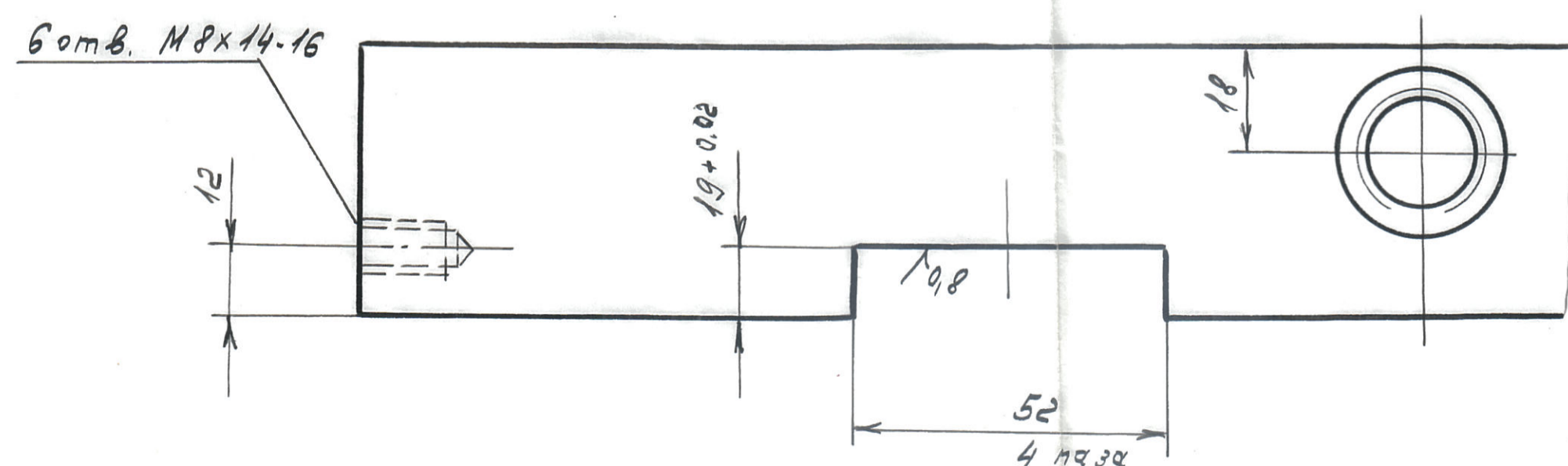
1. 30... 34 НРСэ.
2. Остальные ТТ по СТП УЖКС 7.08-97

[illegible]



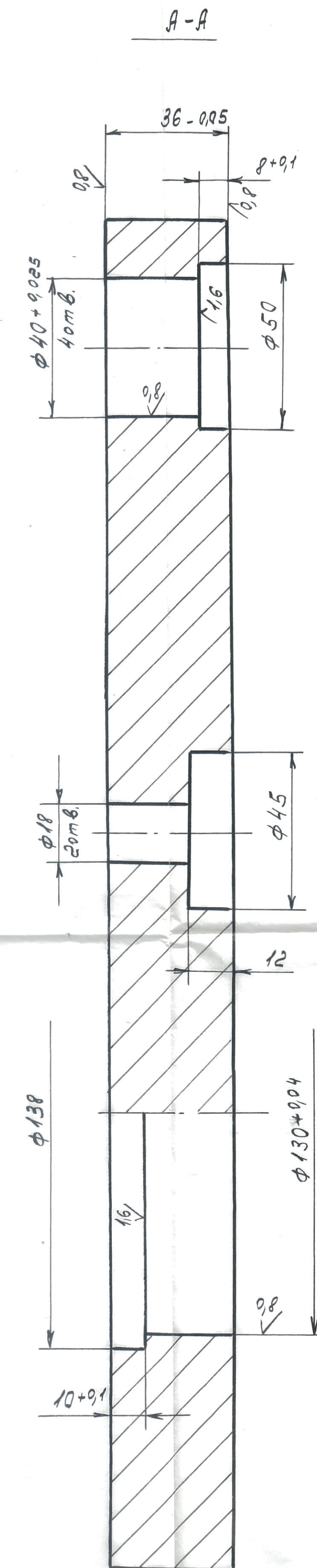
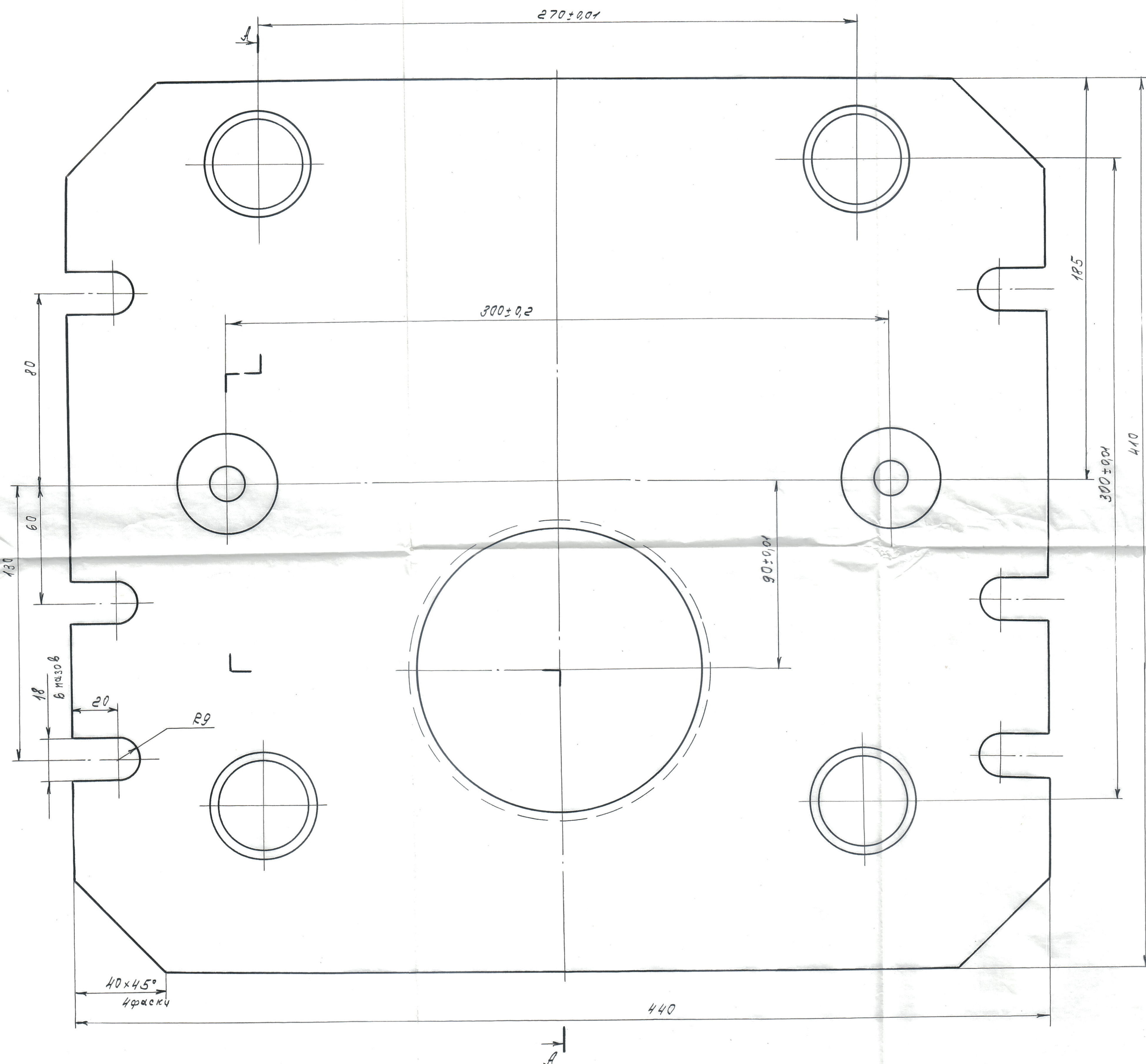
1. 30... 34 НРСЭ.
2. Остальные ТТ по СТП УЖКС 7.08-97.

[illegible]



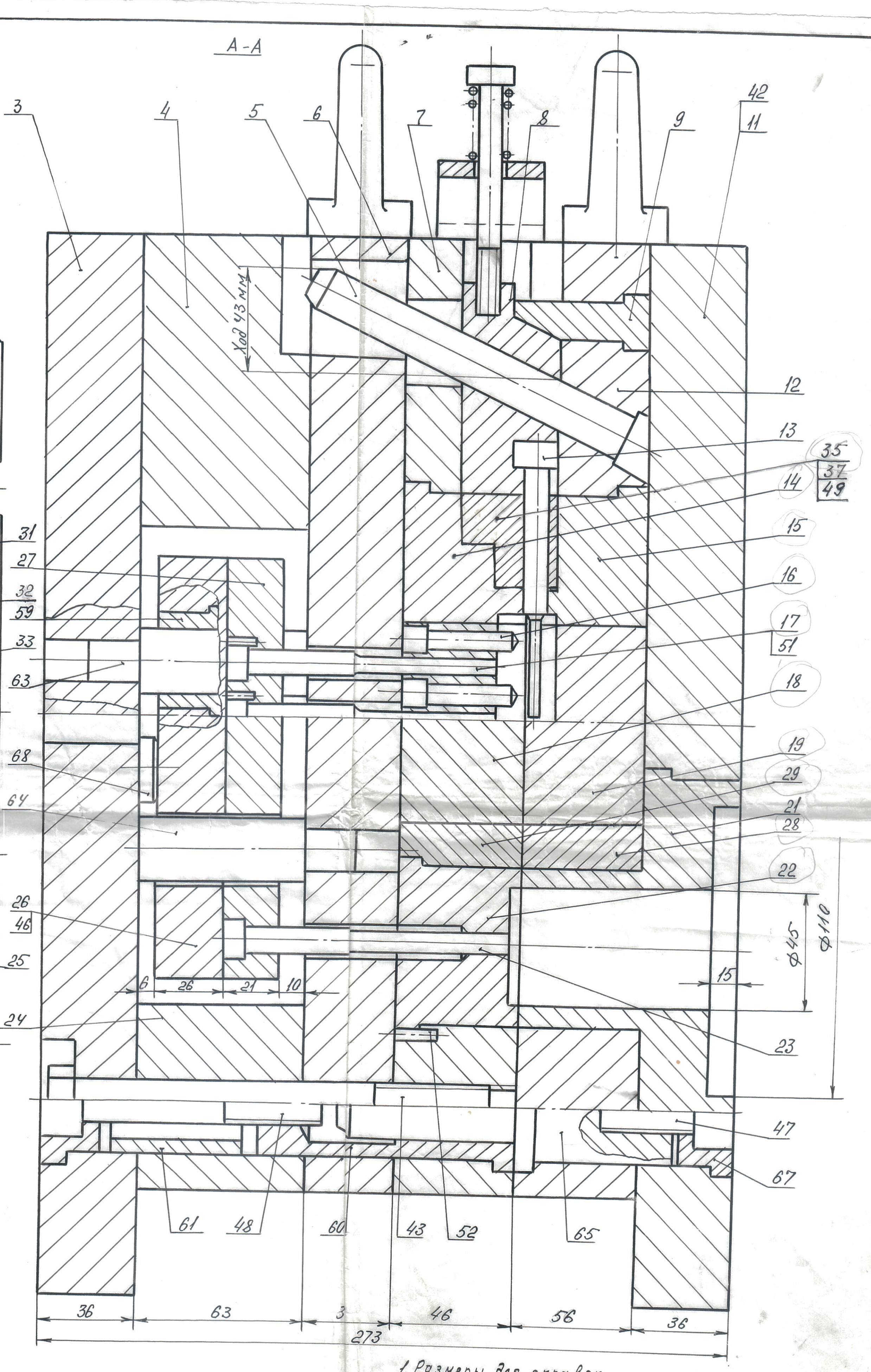
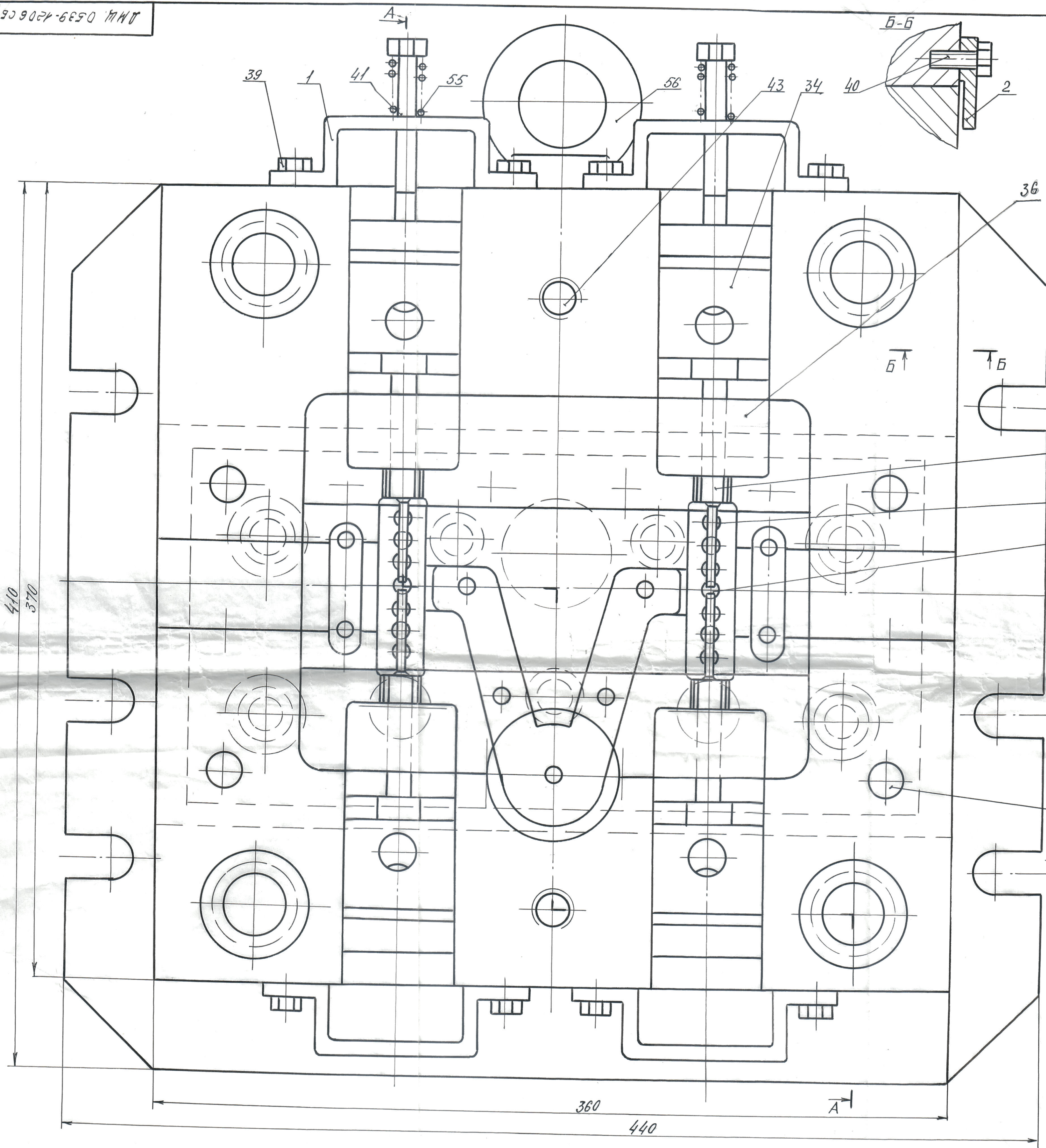
1.30...34 НРСэ.
2. Остальные ТТ по СТП УЖКС 7.08-97.

[illegible]



1. 30...34 НРС.
2. Остальные ТТ по СТП УЖКС 7.08-97.

ДМЦ.0539-1206/04				Лист	Масштаб
Изм.	Лист	Исполн.	Дата	Плита крепления неповышенная	
Разработ.	Технический	Провер.	Директор		
Проект.	Директор	Провер.	Директор		
Констр.	Директор	Провер.	Директор		
Н.контр.	Директор	Провер.	Директор	Сталь 45 ГОСТ 1050-88	
Чтб.	Директор	Провер.	Директор		



3. Нормы стойкости - 80000 замыканий.
4. Лутниковую систему, вентиляционные каналы, свер детали при необходимости отработать при испытании.
5. Форма спроектирована на машину 711А07СМ.
6. Остальные ТТ по СТП УЖХС 7.08-97

1. Размеры для справок.
2. Маркировать: обозначение формы, обозначение детали, дату изготовления, месяц.

ДМЦ.0539-1206 СБ			
Изм. Лист	Исполн.	Провер.	Лист
Рисов.	Тарасюк	20.12.88	20.12.88
Пров.	Лудик	20.12.88	20.12.88
Т.контр.			
Л.контр.			
Формы 2-местная на гильзу ГСВ 120 ГСВ 185		Лит.	Масса
Сварочный чертеж		285	1:1
		Лист 1	Листов 2

Форм	Зона	Поз.	Обозначение	Наименование	Кол.	Примечание
				<u>Документация</u>		
*			ДМЦ. 0539-1206 СБ	Сборочный чертеж		*/А3; А1
				<u>Детали</u>		
А4	1		ДМЦ. 0539-1206/001	Планка	4	+
А3	2		ДМЦ. 0539-1206/002	Щиток ограждения	2	+
А1	3		ДМЦ. 0539-1206/003	Плита крепления подвижная	1	+
А3	4		ДМЦ. 0539-1206/004	Брус	1	+
А4	5		ДМЦ. 0539-1206/005	Колонка	4	
А1	6		ДМЦ. 0539-1206/006	Плита промежуточная	1	+
А1	7		ДМЦ. 0539-1206/007	Обойма подвижная	1	+
А3	8		ДМЦ. 0539-1206/008	Щитер	2	+
А4	9		ДМЦ. 0539-1206/009	Замок	4	+
А1	11		ДМЦ. 0539-1206/011	Плита крепления неподвижная	1	+
А1	12		ДМЦ. 0539-1206/012	Обойма неподвижная	1	+
А3	13		ДМЦ. 0539-1206/013	Знак	2	+
А2	14		ДМЦ. 0539-1206/014	Вставка	1	+
А2	15		ДМЦ. 0539-1206/015	Вставка	1	+
А4	16		ДМЦ. 0539-1206/016	Знак	4	+
А4	17		ДМЦ. 0539-1206/017	Выталкиватель	3	+
А2	18		ДМЦ. 0539-1206/018	Вставка	1	+
ДМЦ. 0539-1206						
Изм.	Лист	И.В.Вакун.	Повп.	Дата		
Разраб.	Тарасюк	08.08.99			Литера	Лист
Пров.	Дудик	12.99				4
И.контр.	Дудик	12.99			КБ ЗТО	
Утв.						

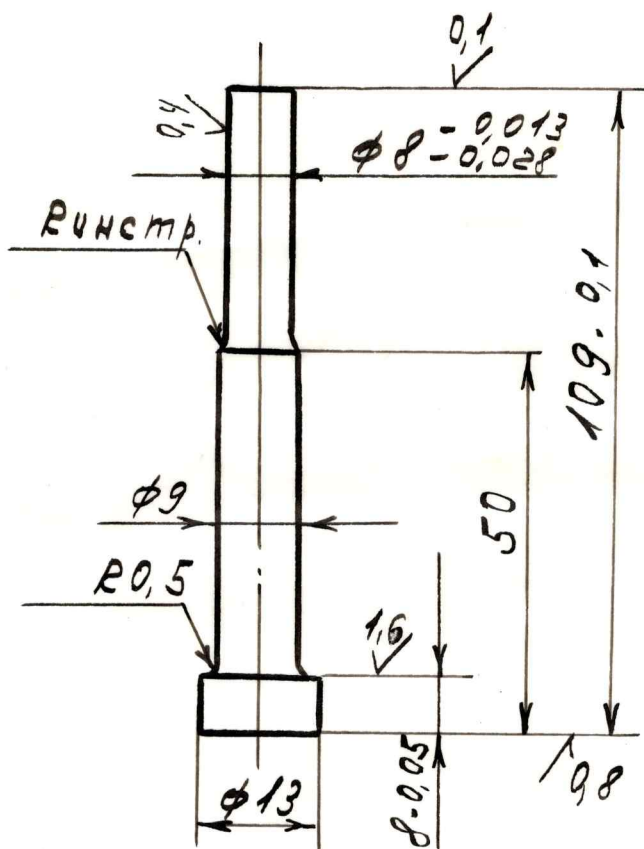
21930
 08.08.99
 12.99
 01.12.99

Форма 2-местная
 на гильзу ГСВ 120
 ГСВ 185

№ п/п	Подп. и дата	Взам. инв. №	Инв. № дубл.	Подп. и дата
21930	С.И.И. 12.99			

Форм	Зона	Пос.	Обозначение	Наименование	Кол.	Примечание
A2		19	ДМЦ. 0539-1206/019	Вставка	1	+
A3		21	ДМЦ. 0539-1206/021	Втулка лутниковая	1	+
A4		22	ДМЦ. 0539-1206/022	Рассекатель	1	+
A4		23	ДМЦ. 0539-1206/023	Выталкиватель	9	+
A3		24	ДМЦ. 0539-1206/024	Брус	1	+
A4		25	ДМЦ. 0539-1206/025	Контртолкатель	4	+
A2		26	ДМЦ. 0539-1206/026	Плита упорная	1	+
A2		27	ДМЦ. 0539-1206/027	Плита выталки- вателей	1	+
A2		28	ДМЦ. 0539-1206/028	Вставка	1	+
A2		29	ДМЦ. 0539-1206/029	Вставка	1	+
-		31	ДМЦ. 0539-1206/013-01	Знак	2	+
-		32	ДМЦ. 0539-1206/016-01	Знак	4	+
-		33	ДМЦ. 0539-1206/017-01	Выталкиватель	3	+
-		34	ДМЦ. 0539-1206/008-01	Шубер	2	x
A4		35	ДМЦ. 0539-1206/035	Направляющая	2	+
-		36	-01 Направляющая		2	+
A4		37	ДМЦ. 0539-1206/037	Фиксатор	8	+
				<u>Стандартные</u> <u>изделия</u>		
				Болты ГОСТ 7805-70		
		39		M6x16.58	16	
		40		M8x20.58	6	
		41		M10x140.58	2	
		42		M16x60.58	2	
		43		M16x150.58	2	
ДМЦ. 0539-1206						Лист 2

6,3 ✓✓



1. 45... 49 НРСЭ.
2. Покрытие: Хим. Окс. при.
3. Остальные ТТ по СТП ИЖКС 7.08-97.

DMC. 0539-1206/023

Исполн.	Подм. дата	Вз. ч. н. о. и	И. н. о. и	Подм. дата
21930	01.12.99			

1. 45... 49 НРСэ.

2. Покрытие: Хим. Окс. прн.

3. Остальные ТТ по СТП ИЖКС 7.08-97.

ЛМЦ. 0539-1206/023

Изм.	Лист	и докум.	Подп.	Дата
Разраб.	Тарасюк	01.12.99		
Пров.	Дудик	01.12.99		
Т. контр.	-			
И. контр.	Дудик	01.12.99		

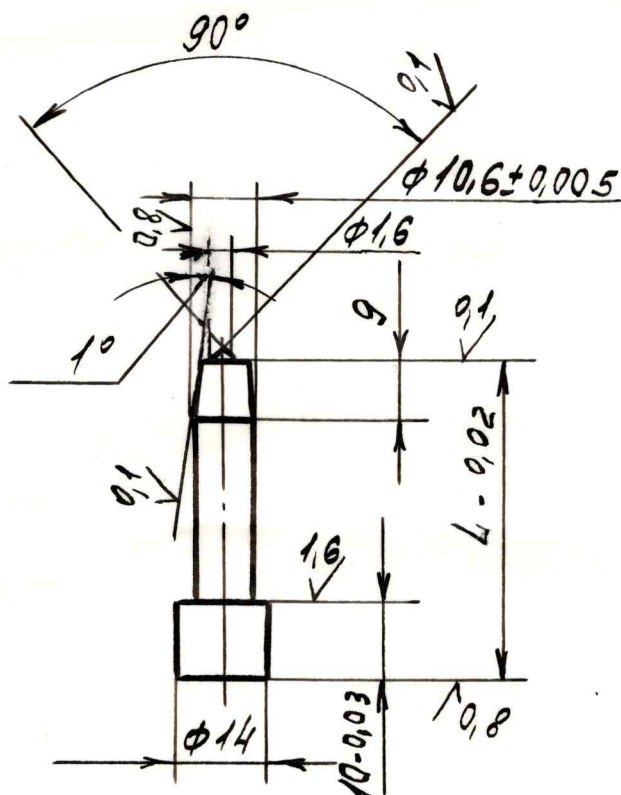
Изм.	Лист	и докум.	Подп.	Дата
Разраб.	Тарасюк	01.12.99		
Пров.	Дудик	01.12.99		
Т. контр.	-			
И. контр.	Дудик	01.12.99		

Вытравитель

Сталь 4Х5МФ01С
ГОСТ 5950-73

Ш. № подл. Подп. и дата. Взам. инв. Ш. № инв. Подп. и дата.

6,3 ✓/✓/

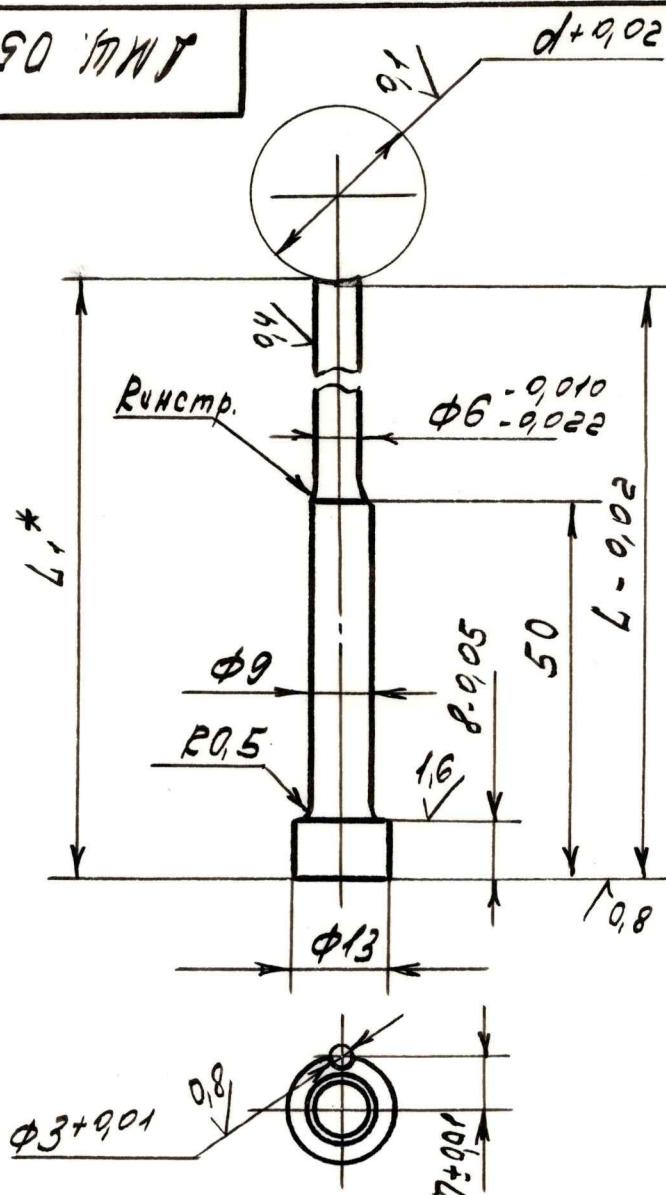


ОБОЗНАЧЕНИЕ	Л, мм
ДМЩ. 0539-1206/016	41
- 01	39

1. 45... 49 НРСэ.
2. Покрытие: Хим. Окс. нрм.
3. Остальные ТТ по СТП ИЖКС 7.08-97

[illegible]

6,3 ✓/✓/



Обозначение	d	L	L_1
ДМЦ. 0539-1206/017	28	99	99,33
- 01	32	97	97,28

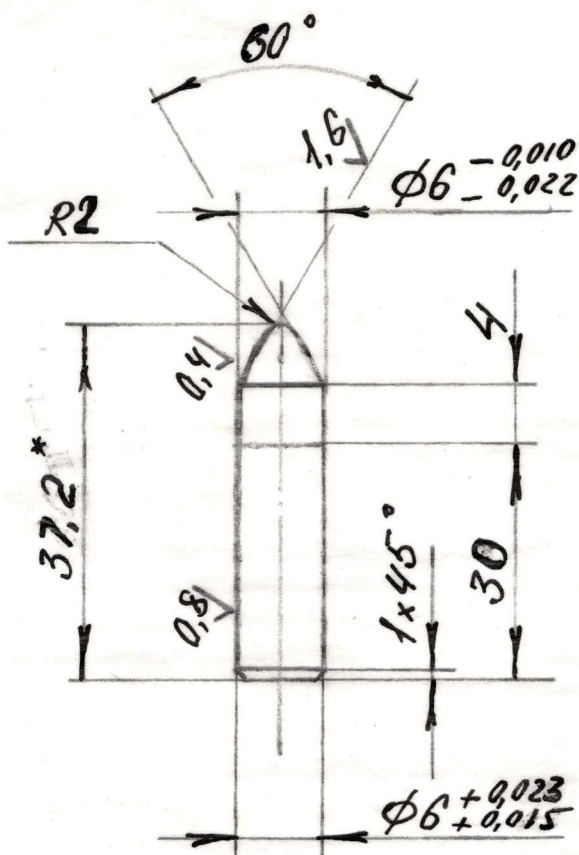
1. 45... 49 НРСЭ.
- 2.* Размер для справок.
3. Покрытие: Хим. Окс. при.
4. Остальные ТТ по СТП ЧЖКС 7.08-97

Инв. № подл.	Подл. и дата	Лист	в докум.	Подп.	Дата	ИМЦ. 0539-1206/017		
						Лист	Масса	Масшт.
21930	20.12.89	разраб.	Тарасюк	25.11.89				—
		пров.	Лудик	21.12.89				
		Т. контр.	—					
		Н. контр.	Лудик					
		Утв.	—					
						Вытапливатель		
						Сталь 4X5MФ1С		
						ГОСТ 5950-73		

006877 DY

ДМЦ.0539-1206/037

6,3
√(√)



1. 47... 51 HRC,
2. *Размер для справок
3. Остальные ТТ по СТПиЖКС 7.08-97

ДМЦ.0539-1206/037

Изменен в докум. Подп. Дата
Разраб. Тарасюк 08.01.01
Пров. Дудик

Фиксатор

Мат. Масса Масштаб

2:1

Лист Листов 1

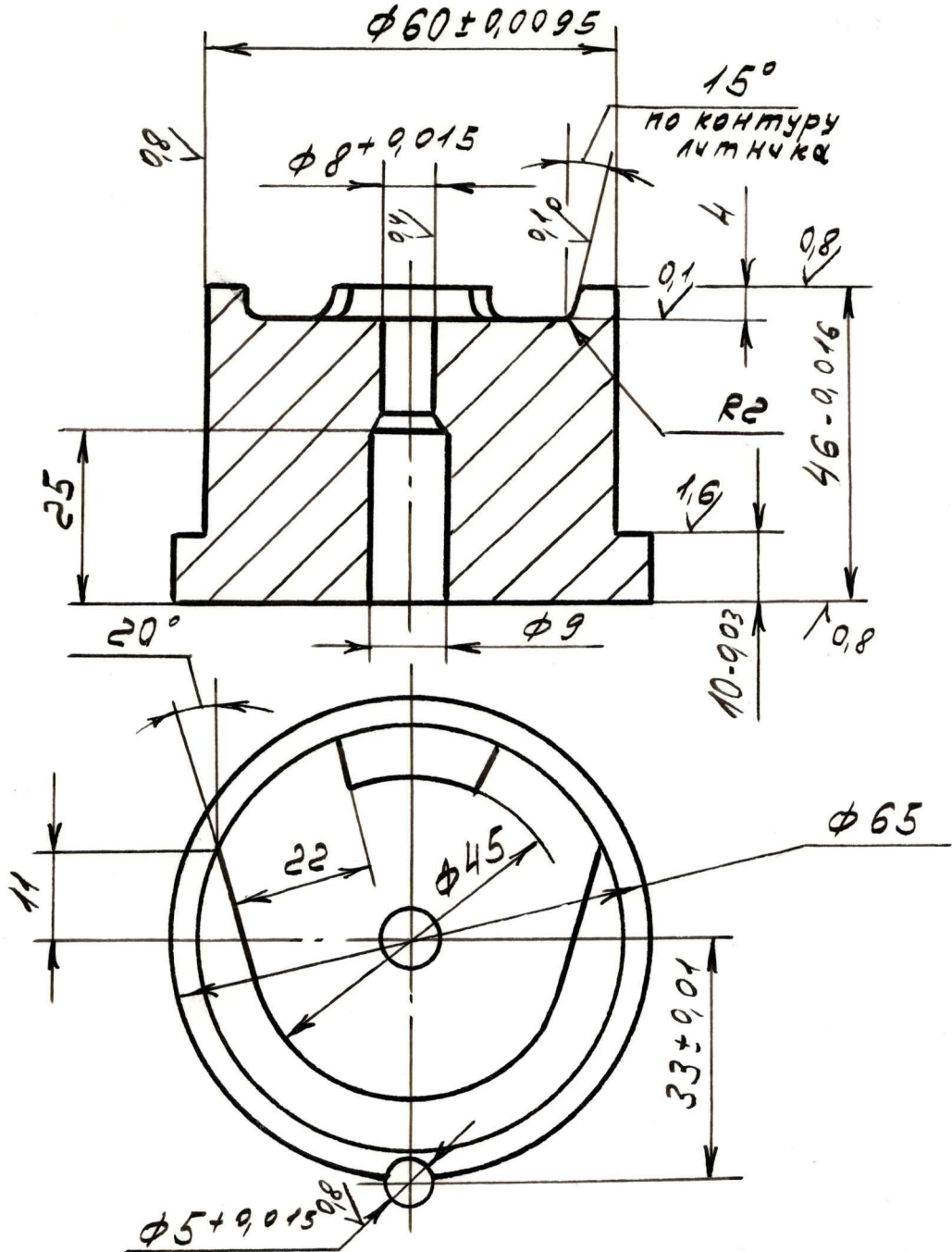
Сталь У8А ГОСТ 1435-90

Фиксатор

Инв. № подл. Подп. и дата Взам. инв. № докум. Подп. и дата

ДМЦ. 0539-1206/022

6,3/✓/✓



1. 45... 49 HRC.

2. Покрытие: ХН. Окс. прн.

3. Остальные ТТ по СТП ИЖС 7.08-97.

ДМЦ. 0539-1206/022

Рассекатель

Сталь 4X5MΦ1С
ГОСТ 5950-73

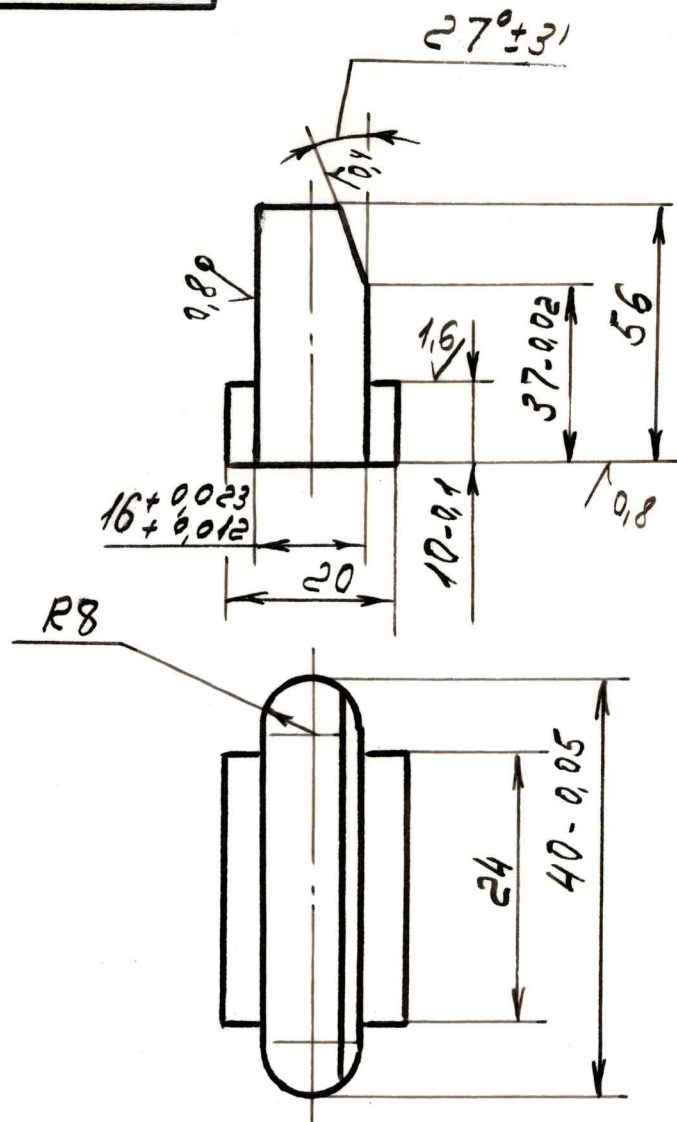
Лист	Масса	Масштаб
1		1:1
Лист	Листов	

Исполн.	Подп.	Дата	Взнос	Исполн.	Подп.	Дата
Исполн.	Подп.	Дата	Взнос	Исполн.	Подп.	Дата

Изм.	Лист	Исполн.	Подп.	Дата
Разраб.	Тарасюк	12.8	25.11.99	
Пров.	Дудяк	12.8	12.12.99	
Т.контр.	-			
Н.контр.	Дудяк	12.8	12.12.99	
Утв.	-			

600/9024-6890. ММД

6,3/✓/✓



1. 51... 55 HRC.

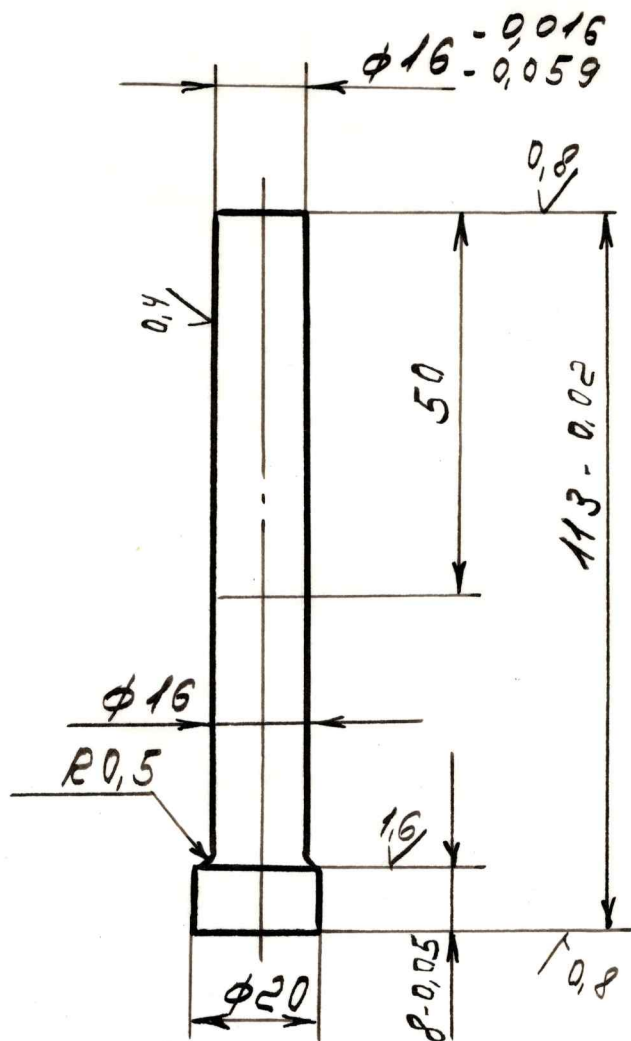
2. Остальные ТТ по СТП ИЖКС 7.08-97.

Изм.	Исполн.	Вз. инж.	Инд. узла	Подп. и дата
21.03.90	21.03.90	21.03.90	21.03.90	21.03.90
Изм.	Исполн.	Вз. инж.	Инд. узла	Подп. и дата
Разраб.	Тарасюк	24.11.99		
Пров.	Дудик	11.09.99		
Т. контр.	-			
Н. контр.	Дудик	11.09.99		
Утв.	-			

ДМЦ. 0539-1206/009		
Замок	Лист	Масштаб
	1	1:1
Сталь У8А ГОСТ 1435-90	Лист	Листов 1

ДМЦ. 0539-1206/025

6,3/✓/✓



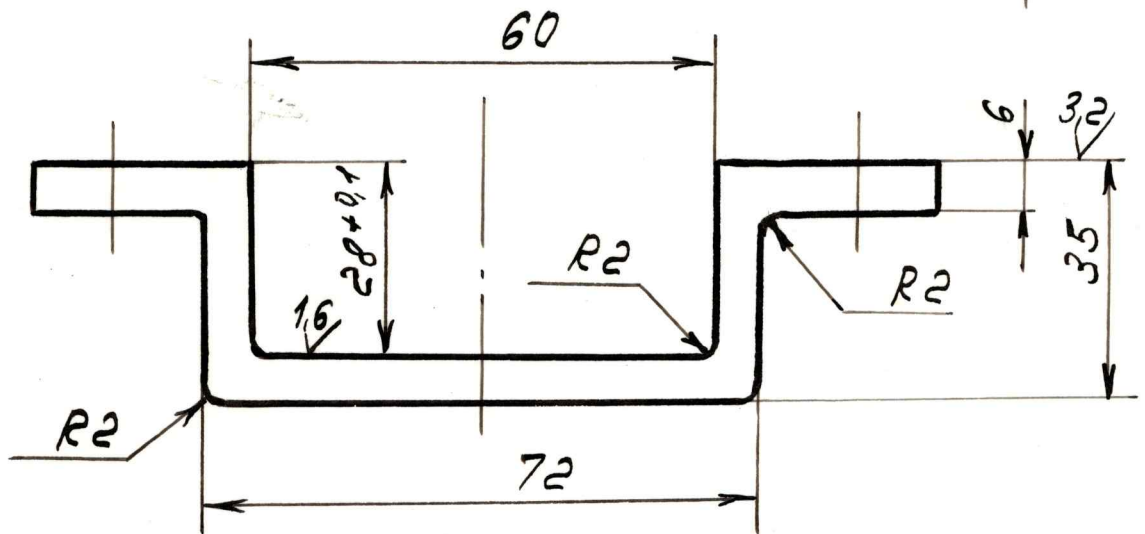
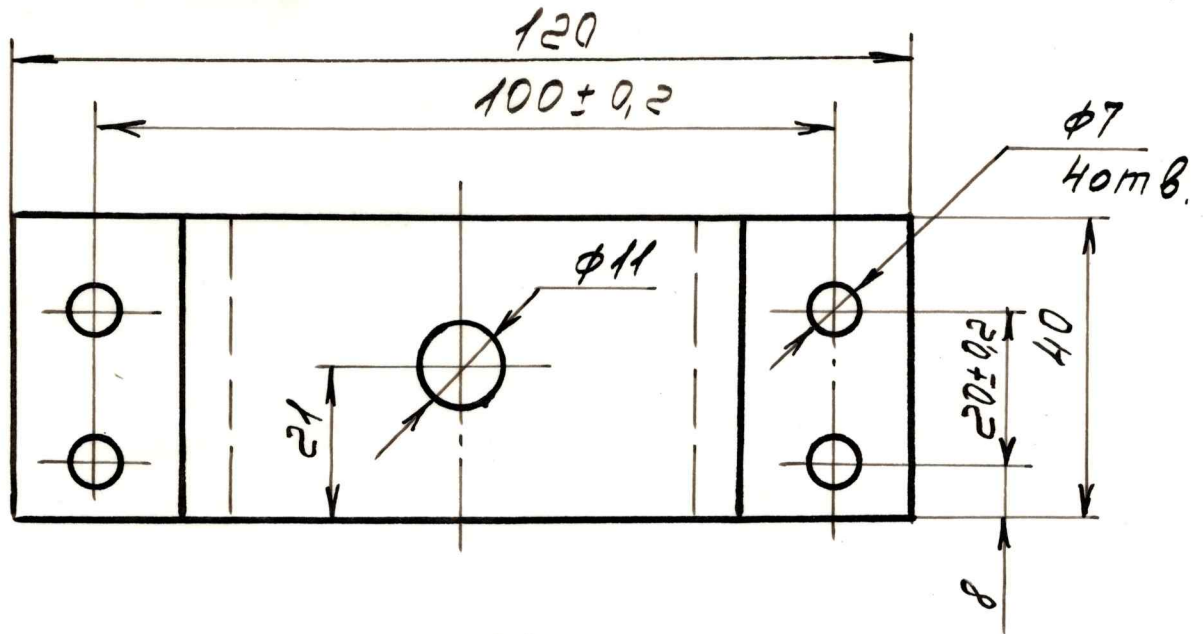
1. 51... 55 HRC.

2. Остальные ТТ по СТП ИЖКС 7.08-97.

Изм.	Лист	И. док. ун.	Подп.	Дата	ДМЦ. 0539-1206/025	Лист	Масса	Масштаб
Разраб.	Тарасюк	И.С.	25.11.99		Контртолкатель			1:1
Пров.	Аудик	И.С.	25.11.99					
Т.контр.	-							
Н.контр.	Аудик	И.С.	25.11.99		Сталь У8А ГОСТ 1435-90			
Утв.	-							

ДМЦ. 0539-1206/001

6.3/✓/✓



1. 35... 40 HRC₃.

2. Остальные ТТ по СТП ЧЖКС 7.08-97.

Инд. и подп.	Подп. и дата	Вз. и подп.	Исполн.	Подп. и дата
21930	01.02.99			
Изм.	Лист	и докум.	Подп.	Дата
Разраб.	Тарасюк	01.02.99		
Пров.	Дудик	01.02.99		
Т. контр.	-			
Н. контр.	Дудик	01.02.99		
Умб.	-			
ДМЦ. 0539-1206/001				
Планка			Лист	Масштаб
			1:1	
Сталь 45 ГОСТ 1050-88			Лист	Листов

формат